

# 2023年9月27日\_配信内容

2023.9.26  
トヨタ自動車株式会社

# 改善項目 適用リスト

9/27配信ソフトウェアの更新内容は車種ごとに異なります。以下の表から適用状況をご確認ください。

項目No	LS	RX	RZ	NX (一部改良型)
1	対象外	○	○	○
2	○	○	○	○
3	○	○	○	★
4	○	○	○	★
5	対象外	○	対象外	★
6	○	○	○	★
7	○	○	○	★
8	○	○	○	○
9	○	○	★	★
10	○	○	★	★
11	○	○	★	★

○：今回のソフトウェア更新から追加される項目

★：工場出荷時から既に適用されている項目。

# ドラレコ ON/OFF設定改善

項目No

1

## <画面イメージ>

工場出荷時  
録画『OFF』設定



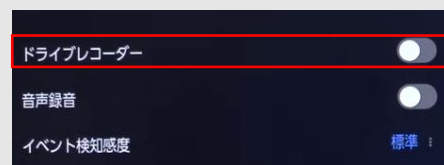
販売店様にて  
録画『ON』設定



お客様にて  
『新規ドライバーの登録』



<課題>  
お客様が意図せず録画『OFF』  
になってしまう



## お客様の指摘

「ゲストモード」、「新規ドライバー」それぞれで  
録画ON/OFF設定が可能だが、共に初期値は録画OFF。

販売店様で実施いただいている録画ON設定は、「ゲストモード」のみ  
設定が反映され、「新規ドライバー」には未反映。  
結果、「新規ドライバー」には初期値のドラレコOFF設定が残る。

## 改善内容

録画ON/OFFはドライバーごとの設定ではなく、  
車両ごとの設定に修正する。

例)

「ゲストモード」からお客様の「新規ドライバー登録」を  
実施後も、販売店様にてオペレーションした車両の  
録画『ON』設定はそのまま維持される。

なお、ご納車後、お客様がご自身で『ON』を『OFF』へ  
設定変更された場合は、『OFF』設定となります。

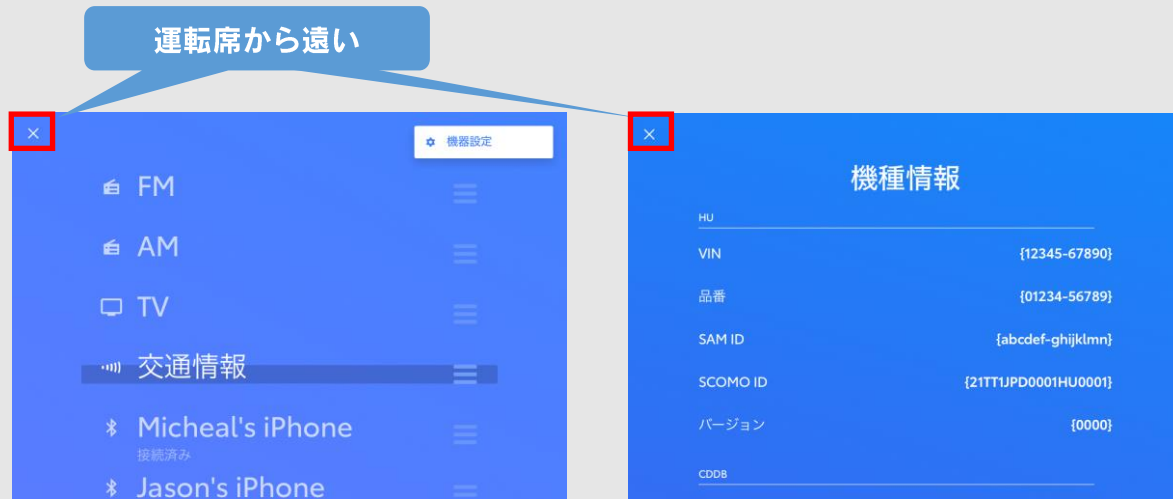
※本改善の詳細については[こちら](#)をご確認ください。

# Audioソース画面の×釦（閉じる釦）の位置修正

項目No

2

## <画面イメージ>



## 改善内容



## 従来の動作/表示

- ・ 運転席から×ボタンが遠く、押しにくい

- ・ 日本仕向の車両に対し、  
左→右に×ボタンの表示位置を変更

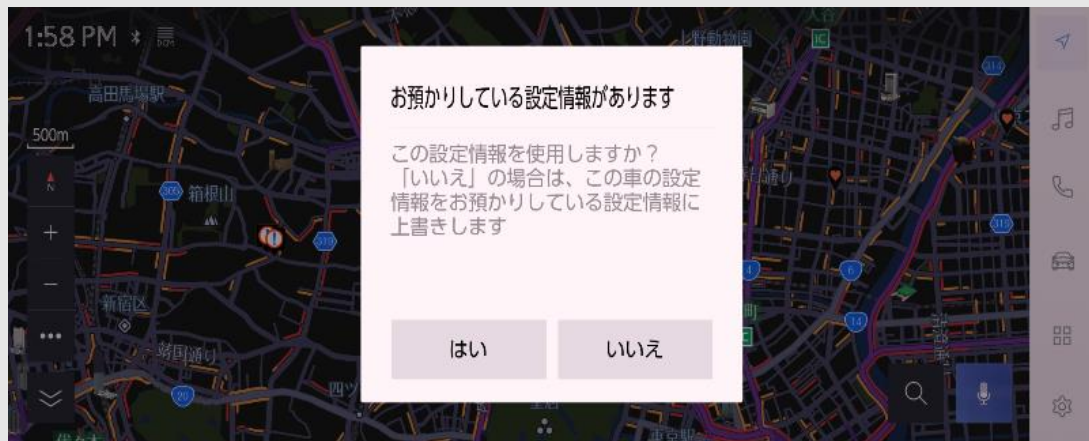
# マイセッティング※：ゲスト設定の引継ぎ

※マイセッティングとは、  
車両やマルチメディアのさまざまな設定を、  
ドライバーごとに保存する機能です。

項目No

3

## <画面イメージ>



## 従来の動作/表示

・ 始めて使うとき  
ご購入後、「マイセッティング」を利用しないまま一定期間ご乗車のお客様が、初めてマイセッティング機能を使う際、ご自身の設定を、新規作成する設定に引き継げない

・ お車を買替えたとき  
お乗り換えのお客様が、設定（ナビのメモリ地点など）を引き継ぐことができない。

## 改善内容

- ・ ドライバー登録時に、ゲスト設定を新規作成のドライバーに引き継ぐ仕組みを追加する

### ■詳細：

ドライバー登録時、  
(1) マイセッティングを初めて使用される場合は、ドライバー登録時に、自動でゲストの設定を引き継ぐ

(2) マイセッティングを他のお車で使用されたことがある場合は、ドライバー登録時に「お預りしている設定情報があります」が表示される

「いいえ」の場合は、ゲスト設定を引き継ぐ  
「はい」の場合は、センターに保存された設定が適用される

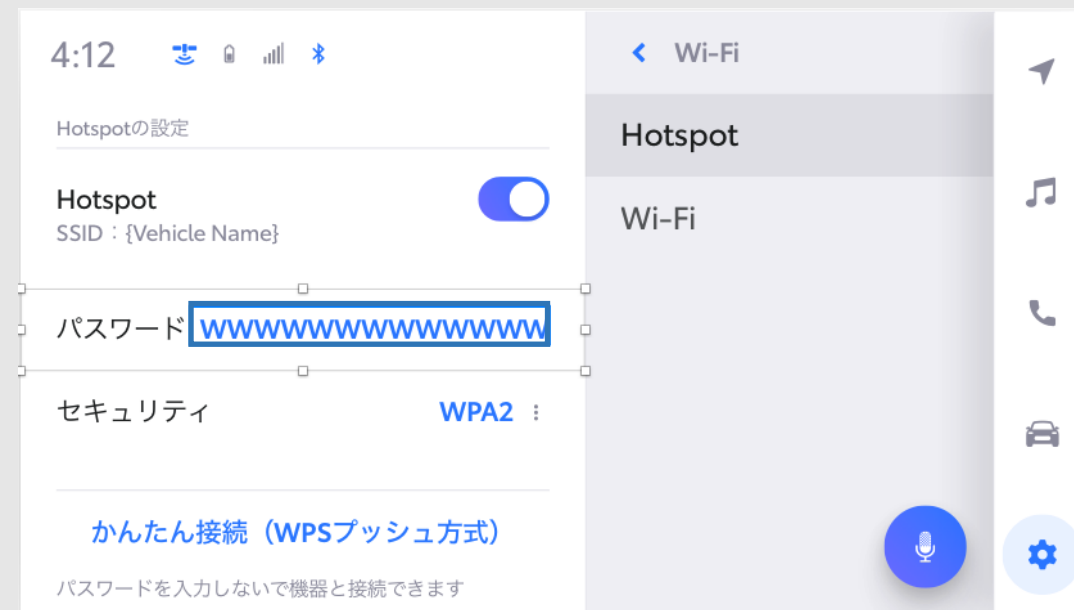
## <画面イメージ>



## 従来の動作/表示

- ・パスワードの表示枠が狭いため文字切れし、一目で確認できないことにお客様に煩わしさを与えてしまう

## 改善内容



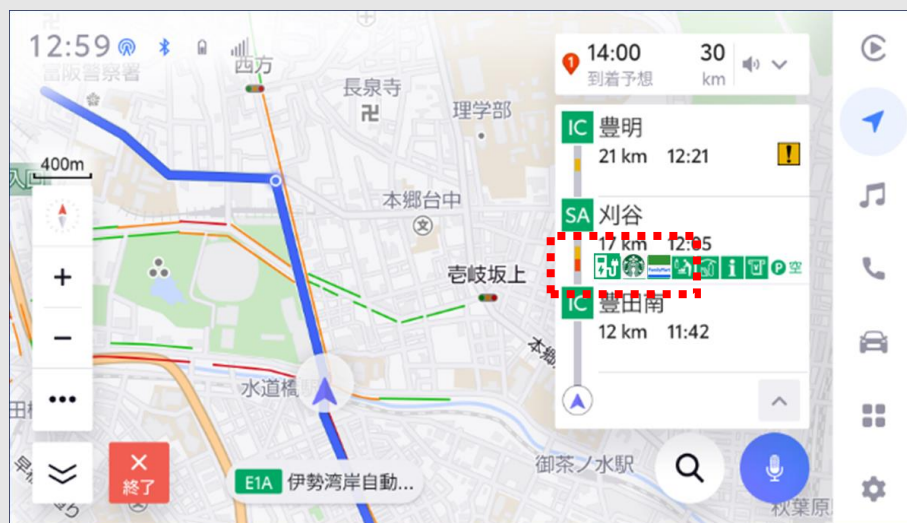
- ・Wi-Fi®のPasswordsが見切れてしまうためテキスト幅を確保して、表示幅を改善

# PHEV高速略図付帯施設対応(充電/ガソリン双方表示)

項目No

5

## <画面イメージ>



## 改善内容

- サービスエリア/パーキングエリアの付帯施設が充電ステーションとガソリンスタンドを併設していた場合、充電ステーションとガソリンスタンドを表示する

## 従来の動作/表示

- 高速略図表示部にて、サービスエリア/パーキングエリアの付帯施設が充電ステーションとガソリンスタンドを併設していた場合、充電ステーションのみを表示





## <画面イメージ>



## 改善内容

- ・ インターチェンジ、サービスエリア、パーキングエリア等の通過時刻を表示する



## 従来の動作/表示

- ・ 高速略図上に表示しているインターチェンジ/サービスエリア/パーキングエリア等に対して、自車位置（現在位置）からの距離のみを表示

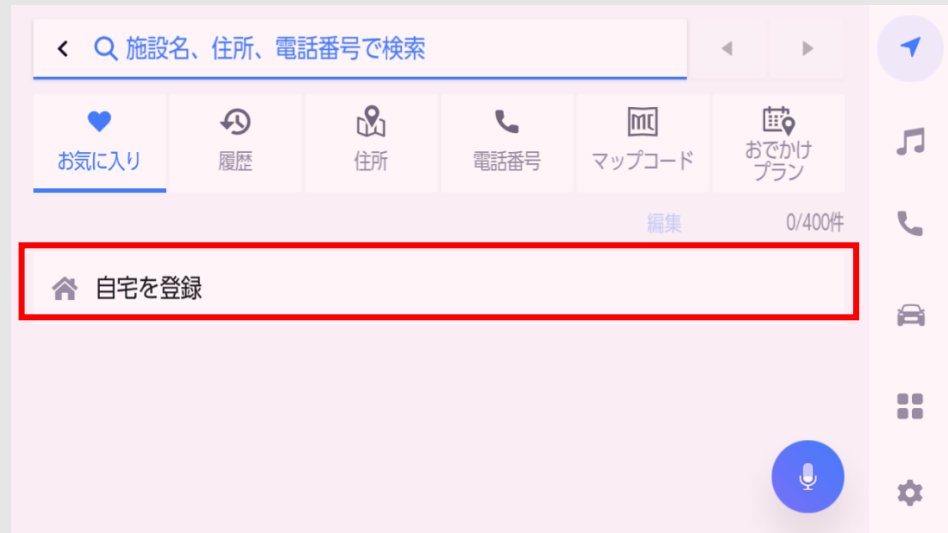


# 「自宅を登録」アイコンの表示改善

項目No

7

## <画面イメージ>

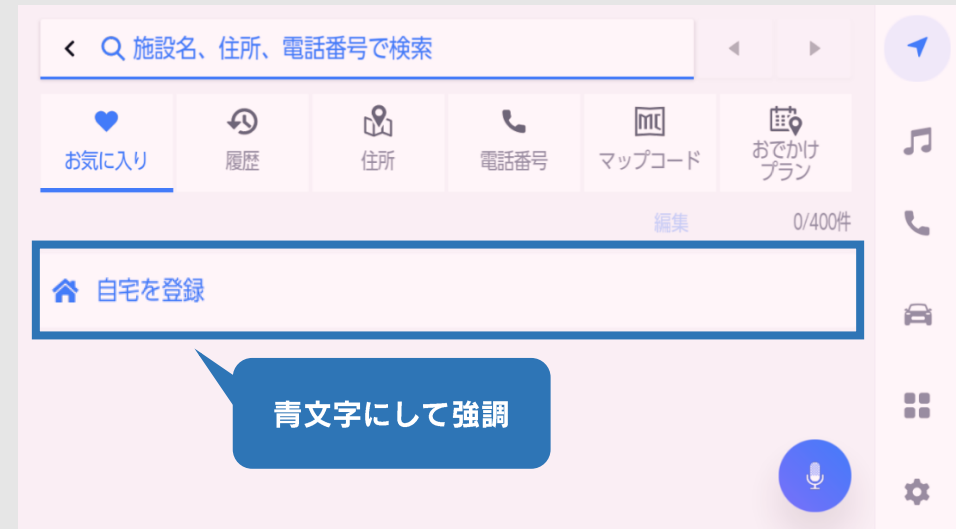


## 従来の動作/表示

- 「自宅を登録」アイコンに対して灰色文字を使用

## 改善内容

- 「自宅を登録」アイコンを青色文字に変更し、「自宅を登録」アイコンを強調する



## <画面イメージ>



## 改善内容

- ・ 推奨レーン表示をより見やすくするため、配色と矢印の大きさを変更

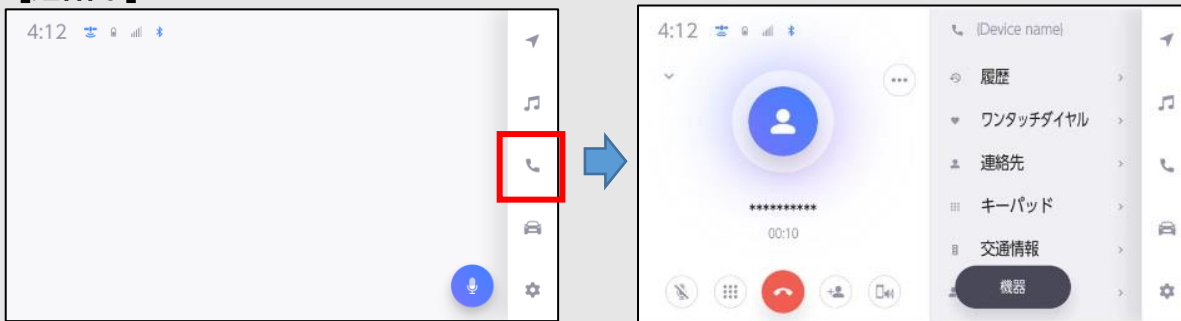


## 従来の動作/表示

- ・ 推奨レーン表示を地図上に表示している。

## <画面イメージ>

[通話中]



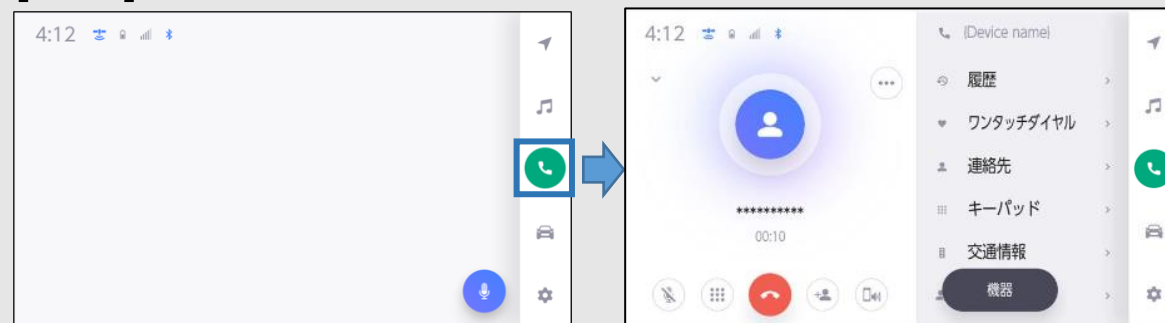
## 従来の動作/表示

- ・ 電話を切るための操作が分かりづらかった。  
(電話画面に切り替える必要があるが、  
操作手順がわかりづらい。)

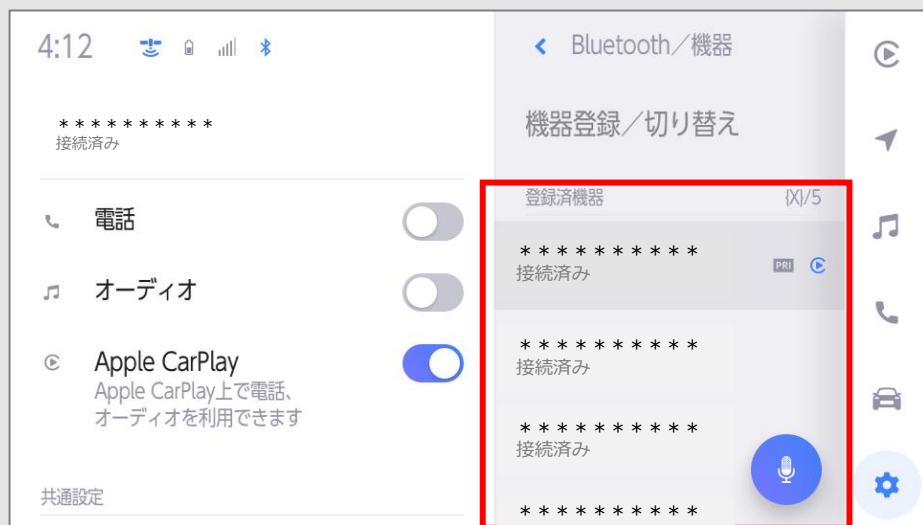
## 改善内容

- ・ 通話中はメニューの電話ボタンを応答ボタンの表現に切り替え、電話画面への切り替え操作を分かりやすくする

[通話中]



## <画面イメージ>



## 従来の動作/表示

- ・ 現在接続されている端末において、どの機能が有効になっているか、デバイスリスト上で分からない

## 改善内容

- ・ デバイスリストの横に、現在有効となっている機能アイコンを表示



## <画面イメージ>



## 改善内容

- ・ バナーに通話を受信している端末名称を表示



## 従来の動作/表示

- ・ 電話着信時のバナーにおいて、どの端末が受信したのか分からない