

UX300e “version L”



Photo:UX300e“version L”。ボディカラーはテレーンカーキマイカメタリック(6X4)。ルーフレールはメーカーオプション。

Interior Color Selection



ヘーゼル



ブラック



ソリスホワイト



ホワイトアッシュ

Exterior Color Selection

ソニックオーツ (085)	ソニックチタニウム (117)	ソニックロム (1L1)
ソニックイリジウム (1L2)	ブラック (212)	グラファイトブラックガラスフレック (223)
マダーレッド (312)	ソニックカッパー (4Y5)	テレーンカーキマイカメタリック (6X4)
セレスティアルブルーガラスフレック (8Y6)	※セルフリストアリングコートを全カラーに設定しています。詳しくは23ページ(左下)をご覧ください。	

主な標準装備



三眼フルLEDヘッドランプ(ロー・ハイビーム)& LEDフロントターンシグナルランプ+アダプティブハイビームシステム[AHS]+ヘッドランプクリーナー



225/50R18タイヤ&アルミホイール(切削光輝+ミディアムグレーメタリック塗装)



ハンズフリーパワーバックドア(挟み込み防止機能・停止位置メモリー機能付)



スカッフプレート (LEXUSロゴ付)

UX300e “version C”



Photo:UX300e“version C”。ボディカラーのソニックカッパー(4Y5)、ルーフレールはメーカーオプション。

Interior Color Selection



ヘーゼル



ブラック



ホワイトアッシュ

Exterior Color Selection

ソニックオーツ (085)	ソニックチタニウム (117)	ソニックロム (1L1)
ソニックイリジウム (1L2)	ブラック (212)	グラファイトブラックガラスフレック (223)
マダーレッド (312)	ソニックカッパー (4Y5)	テレーンカーキマイカメタリック (6X4)
セレスティアルブルーガラスフレック (8Y6)	※セルフリストアリングコートを全カラーに設定しています。詳しくは23ページ(左下)をご覧ください。	

シートマテリアル



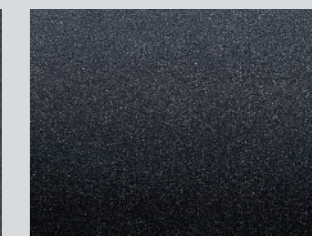
L tex

インストルメントパネル



和紙調シボ

オーナメントパネル



ブラックメタリック塗装

主な標準装備



LEDヘッドランプ(ロー・ハイビーム)



215/60R17タイヤ& エアロベンチレーティングアルミホイール(切削光輝+ミディアムグレーメタリック塗装)

美しさを保つセルフリストアリングコート

洗車などによる小さなすり傷を自己修復するセルフリストアリングコートを全カラーに採用。分子レベルで結合しやすい特性を備え、新車時の光沢とカラーを長期にわたり保持することに貢献します。