

RX

Selections



Body Colors



ソニッククォーツ(085) *1
※"F SPORT Performance"/"F SPORT"は選択できません。



レッドマイカクリスタルシャイン(3R1) *1
※"F SPORT Performance"/"F SPORT"は選択できません。



ソニックチタニウム(1J7) *1
※"F SPORT Performance"/"F SPORT"は選択できません。



ソニックカッパー(4Y5) *1 全車



テレーンカーキマイカメタリック(6X4) *1
※"F SPORT Performance"/"F SPORT"は選択できません。



ソニッククロム(1L1) *1



ディープブルーマイカ(8X5) *1
※"F SPORT Performance"は選択できません。



ソニックイリジウム(1L2) *1



ホワイトノーヴァガラスフレーク(083) *2
※"F SPORT Performance"/"F SPORT"設定色。



グラファイトブラックガラスフレーク(223) *1



ヒートブルーコントラストレイヤリング(8X1) *2
"F SPORT Performance" "F SPORT"
※"F SPORT Performance"/"F SPORT"設定色。

*1. Photo: RX350 "version L"。 *2. Photo: RX350 "F SPORT"。

Lineup Chart -Exterior / Interior-

	フロントスタイリング	リアスタイリング
<p>“version L”</p> <p>RX450h+ “version L”</p> <p>RX350h “version L”</p> <p>RX350 “version L”</p> <p>Photo: RX450h+ “version L”。</p> <p>ボディカラーはソニックイリジウム (1L2)。</p>		
<p>“F SPORT Performance”</p> <p>RX500h</p> <p>“F SPORT Performance”</p> <p>Photo: RX500h</p> <p>“F SPORT Performance”。</p> <p>ボディカラーはホワイトノーヴァ</p> <p>ガラスフレック (083)。</p>		
<p>“F SPORT”</p> <p>RX350 “F SPORT”</p> <p>Photo: RX350 “F SPORT”。</p> <p>ボディカラーはソニッククロム (1L1)。</p>		

	インテリアカラー
<p>“version L”</p> <p>RX450h+ “version L”</p> <p>RX350h “version L”</p> <p>RX350 “version L”</p> <p>Photo: RX450h+ “version L”。</p>	<p>ソリスホワイト</p> <p>ブラック</p> <p>ダークセビア</p>
<p>“F SPORT Performance”</p> <p>RX500h</p> <p>“F SPORT Performance”</p> <p>Photo: RX500h</p> <p>“F SPORT Performance”。</p>	<p>“F SPORT Performance”/“F SPORT”ブラック</p> <p>“F SPORT Performance”/“F SPORT”ダークローズ</p>
<p>“F SPORT”</p> <p>RX350 “F SPORT”</p> <p>Photo: RX350 “F SPORT”。</p>	<p>“F SPORT Performance”/“F SPORT”ホワイト</p>

Lineup Chart -Equipment-

■パッケージ別主な標準装備比較

	シームレスグリル/サイドグリル	フロントロアバンパーモール/ フロントバンパーサイドモール	リアバンパーロア/ リアバンパーモール	エンブレム (フロントフェンダー)
"version L" RX450h+"version L" RX350h+"version L" RX350"version L"				—
"F SPORT Performance" RX500h "F SPORT Performance"				
"F SPORT" RX350"F SPORT"				

■パッケージ別主な標準装備比較

	ステアリング	シフトノブ	ペダル&フットレスト	スカッフプレート
"version L" RX450h+"version L" RX350h+"version L" RX350"version L"				
"F SPORT Performance" RX500h "F SPORT Performance"				
"F SPORT" RX350"F SPORT"				

	タイヤ&アルミホイール	ブレーキキャリパー	ドアミラー
"version L" RX450h+"version L" RX350h+"version L" RX350"version L"			
"F SPORT Performance" RX500h "F SPORT Performance"			
"F SPORT" RX350"F SPORT"			

	メーター	シート	シートヒーター
"version L" RX450h+"version L" RX350h+"version L" RX350"version L"			
"F SPORT Performance" RX500h "F SPORT Performance"			
"F SPORT" RX350"F SPORT"			

*1. ドアミラーはボディ同色となります。 *2. ドアミラーはブラック(212)となります。 *3. ティンブル本革ステアリングのエンブレムは、"F SPORT Performance"と"F SPORT"で異なります。
*4. 後席シートヒーターはメーカーオプションで選択できます。
※装備類の詳細い設定につきましては、主要装備一覧表でご確認ください。

Lineup “version L” RX450h+ / RX350h / RX350



Photo: RX450h+ “version L”。ボディカラーのソニックカッパー（4Y5）はメーカーオプション。



三眼フルLEDヘッドランプ(ロー・ハイビーム) + ブレード スキャン®アダプティブハイビームシステム[AHS] + ヘッドランプクリーナー + LEDコーナリングランプ
 235/50R21タイヤ & アルミホイール (ダークプレミアムメタリック塗装) *1*2
 235/50R21タイヤ & アルミホイール (ダークグレーメタリック塗装) *1*2
 235/50R21タイヤ & アルミホイール (ダークグレーメタリック塗装 + 切削光輝) *1*2

その他の標準装備

- NAVI・AI-AVS RX450h+ RX350h(AWD) RX350(AWD)
- ダイナミックリヤステアリング[DRS] RX450h+ RX350h(AWD)
- VDIM(アクティブステアリング統合制御付) RX450h+ RX350h(AWD)
- Advanced Park(リモート機能付) + パーキングサポートブレーキ(周囲静止物) [PKSB] *3
- オート電動格納式ドアミラー(自動防眩・リパース運動チルトダウン・メモリー・ヒーター付)
- 本木目 + 本革ステアリング(パドルシフト付) & 本革シフトノブ
- ステアリングヒーター
- セミアニリン本革シート(運転席・助手席ポジションメモリー/運転席・助手席ベンチレーション機能付)
- 後席4:2:4分割可倒式シート(電動リクライニング&電動格納機能/ベンチレーション機能付)
- 前後席シートヒーター
- デジタルインナーミラー RX450h+ *4
- ITS Connect *5
- ドライブレコーダー(前後方) RX450h+ *6
- 革巻きドアトリムポケット
- 革巻きグローブボックス
- インテリアイルミパッケージ(前席足元/フロント・リヤドアハンドル/フロントトレイインストルメントパネル/フロントドアトリム/フロント・リヤドアアームレスト/フロントドアポケット)
- おくだけ充電® RX450h+
- アクセサリコンセント(AC100V・100W/センターコンソール後部) RX350h RX350
- アクセサリコンセント(AC100V・1500W/非常時給電システム付[センターコンソール後部・ラゲージルーム内]) RX450h+

メーカーオプション

- 普通充電ケーブル(AC200V用15m[参考値]) *7 RX450h+
- デジタルキー *8*9
- デジタルインナーミラー RX350h RX350
- おくだけ充電 RX350h RX350
- ムーンルーフ(チルト&スライド式)
- パノラマルーフ(チルト&アウトースライド式) *10
- ルーフレール *10
- 輻射ヒーター(運転席・助手席)
- ドライブレコーダー(前後方) RX350h RX350
- “マークレピソソ”プレミアムサラウンドサウンドシステム
- アクセサリコンセント(AC100V・1500W/非常時給電システム付[センターコンソール後部・ラゲージルーム内] & 外部給電アタッチメント) RX350h
- 寒冷地仕様(LEDリヤフォグランプ・ウインドシールドデアイサー・エンブレムヒーター等)

■ インテリアカラー



Photo: RX450h+ “version L”。

ソリスホワイト



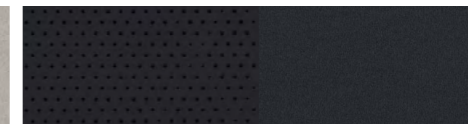
ブラック

ダークセピア

■ シートマテリアル



セミアニリン本革(ソリスホワイト)

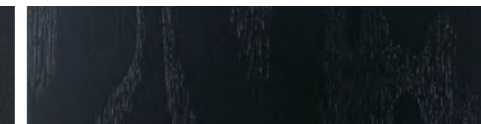


セミアニリン本革(ブラック)



セミアニリン本革(ダークセピア)

■ オーナメントパネル



アッシュ(オープンフィニッシュ/墨ブラック)



バンブー(マットフィニッシュ/ミディアムブラウン)

- *1. 21インチタイヤ & ホイールは、ディーラーオプションで純正タイヤチェーンをご用意しております。詳しくはレクサス販売店におたずねください。
- *2. 235/50R21タイヤ & アルミホイール(ダークプレミアムメタリック塗装)と235/50R21タイヤ & アルミホイール(ダークグレーメタリック塗装 + 切削光輝)と235/50R21タイヤ & アルミホイール(ダークグレーメタリック塗装)のいずれかをお選びください。
- *3. 字光式ナンバープレートは装着できません。
- *4. 自動防眩インナーミラー(メーカーオプション)を選択することもできます。
- *5. ITS Connectは非装着も選択できます。
- *6. ドライブレコーダー(前後方)は非装着も選択できます。
- *7. メーカーオプションの普通充電ケーブル(AC200V用15m[参考値])を選択した場合、ディーラーオプションの普通充電ケーブルホルダーは選択できません。

- *8. スマートエントリー & スタートシステム(電子キー2個 + カードキー1個/バックドア運動)とデジタルキーは同時装着できません。
- *9. ご利用にはG-Linkとデジタルキー(オプションサービス)のご契約が必要です。デジタルキーは、初度登録日から3年間無料で、その後は550円/月(税込)の有料オプションサービスとなります。ご利用には別途デジタルキーアプリのインストールが必要です。デジタルキーについて、機種やOSのバージョンによっては正常に作動しない場合があります。デジタルキーの動作確認済スマートフォンの一覧は、こちらのURLよりご確認ください(https://toyota.jp/digital_key/notes.html)。
- *10. パノラマルーフ(チルト&アウトースライド式)はルーフレールと同時装着となります。なお、ルーフレールは単独で選択することもできます。

= 標準装備 = メーカーオプション

※装備類の詳細い設定につきましては、主要装備一覧表でご確認ください。

Lineup “F SPORT Performance” RX500h “F SPORT Performance”



Photo:RX500h “F SPORT Performance”。ボディカラーはホワイトノーヴァガラスフレック(083)。



三眼フルLEDヘッドランプ(ロー・ハイビーム)+ブレード
スキャン®アダプティブハイビームシステム[AHS]+ヘッド
ランプクリーナー+LEDコーナリングランプ

235/50R21タイヤ & “F SPORT
Performance”アルミホイール(マット
ブラック塗装)*1

235/50R21タイヤ & “F SPORT
Performance”アルミホイール(ダーク
メタリック塗装)*1 RX500h

その他の標準装備 (12ページのその他の標準装備から追加・変更される装備)

- “F SPORT Performance” フロントドアバンパーモール(カラード)
- “F SPORT Performance” フロントバンパーサイドモール(ピアノブラック)
- “F SPORT Performance” ロツカーモール(カラード)
- “F SPORT Performance” ドアウインドウフレームモールディング(ブラックステンレス)
- “F SPORT Performance” リヤバンパーローア(カラード)/リヤバンパーモール(ピアノブラック)
- アクティブサウンドコントロール
- “F SPORT Performance” フロント対向6ピストンブラックブレーキキャリパー(Lexusロゴ)・
φ400mmスパイラルフィン式ベンチレーテッドディスクブレーキ(2ピストンディスク)
- ダイナミックリヤステアリング[DRS]
- VDIM(アクティブステアリング統合制御付)
- “F SPORT Performance” テインブル本革ステアリング(バドルシフト付)
- スカッフプレート(“F SPORT Performance” ロゴ)
- オート電動格納式ドアミラー(“F SPORT Performance” ブラック塗装/自動防眩・
リヤバース連動チルトダウン・メモリー・ヒーター付)
- 後席4:2:4分割可倒式シート(電動リクライニング&電動格納機能/ベンチレーション機能付)
- 前後席シートヒーター
- デジタルインナーミラー*2
- ITS Connect*3
- ドライブレコーダー(前後方)*4
- 革巻きドアトリムポケット
- 革巻きグローブボックス
- インテリアイルミパッケージ(前席足元/フロント・リヤドアハンドル/フロントトレイ/インストルメント
パネル/フロントドアトリム/フロント・リヤドアアームレスト/フロントドアポケット)
- おくだけ充電®
- アクセサリーコンセント(AC100V・1500W/非常時給電システム付[センターコンソール後部・
ラゲージルーム内]&外部給電アタッチメント)
- 等

その他のメーカーオプション

- “F SPORT Performance”/“F SPORT” オレンジブレーキキャリパー(フロントLexusロゴ)
- デジタルキー*5*6
- ムーンルーフ(チルト&スライド式)
- パノラマルーフ(チルト&アウトースライド式)*7
- ルーフレール(“F SPORT Performance”/“F SPORT” ブラック塗装)*7
- 輻射ヒーター(運転席・助手席)
- “マークレビソン”プレミアムサラウンドサウンドシステム
- 寒冷地仕様(LEDリヤフォグランプ・ウインドシールドテアイサー・エンブレムヒーター等)
等

■ インテリアカラー



Photo:RX500h “F SPORT Performance”。

“F SPORT Performance”/“F SPORT” ダークローズ

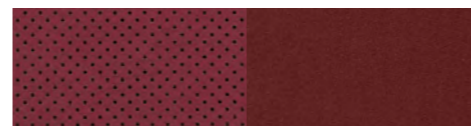


“F SPORT Performance”/“F SPORT” ブラック

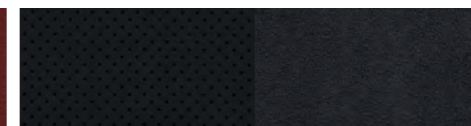


“F SPORT Performance”/“F SPORT” ホワイト

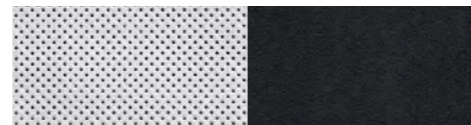
■ シートマテリアル



“F SPORT Performance”/“F SPORT”本革・ウルトラエード®
(“F SPORT Performance”/“F SPORT”ダークローズ)

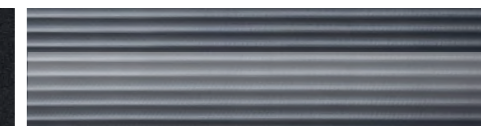


“F SPORT Performance”/“F SPORT”本革・ウルトラエード®
(“F SPORT Performance”/“F SPORT”ブラック)



“F SPORT Performance”/“F SPORT”本革・ウルトラエード®
(“F SPORT Performance”/“F SPORT”ホワイト)

■ オーナメントパネル



ダークスピンアルミ(スピン加工/ダークシルバー)

*1. 21インチタイヤ&ホイールは、ティラーオプションで純正タイヤチェーンをご用意しております。
詳しくはレクサス販売店におたずねください。
*2. 自動防眩インナーミラー(メーカーオプション)を選択することもできます。
*3. ITS Connectは非装着も選択できます。
*4. ドライブレコーダー(前後方)は非装着も選択できます。
*5. スマートエントリー&スタートシステム(電子キー2個+カードキー1個/バックドア連動)とデジタルキーは
同時装着できません。

*6. ご利用にはG-Linkとデジタルキー(オプションサービス)のご契約が必要です。デジタルキーは、初度
登録日から3年間無料で、その後は550円/月(税込)の有料オプションサービスとなります。ご利用には
別途デジタルキーアプリのインストールが必要です。デジタルキーについて、機種やOSのバージョンに
よっては正常に作動しない場合があります。デジタルキーの動作確認済スマートフォンの一覧は、こちら
のURLよりご確認ください(https://toyota.jp/digital_key/notes.html)。
*7. パノラマルーフ(チルト&アウトースライド式)はルーフレール(“F SPORT Performance”/“F SPORT”
ブラック塗装)と同時装着となります。なお、ルーフレールは単独で選択することもできます。

RX500h = メーカーオプション

※装備類の詳しい設定につきましては、主要装備一覧表でご確認ください。

Lineup “F SPORT” RX350 “F SPORT”



Photo: RX350 “F SPORT”。ボディカラーはソニッククロム (1L1)。



三眼フルLEDヘッドランプ(ロー・ハイビーム) + ブレード
スキャン®アダプティブハイビームシステム[AHS] + ヘッド
ランプクリーナー + LEDコーナリングランプ

235/50R21タイヤ & “F SPORT”アルミ
ホイール(スーパーグロスブラック
メタリック塗装) *1*2

235/50R21タイヤ & アルミホイール
ホイール(スーパーグロスブラック
(ダークグレーメタリック塗装) *1*2

その他の標準装備

- “F SPORT Performance” / “F SPORT” シームレスグリル(メッシュタイプ)
- “F SPORT Performance” / “F SPORT” サイドグリル(メッシュタイプ)
- “F SPORT” フロントバンパーサイドモール(高輝度シルバー塗装)
- “F SPORT” リヤバンパーロア/リヤバンパーモール(高輝度シルバー塗装)
- NAVI・AI-AVS
- Advanced Park (リモート機能付) + パーキングサポートブレーキ(周囲静止物) [PKSB] *3
- “F SPORT” フロント対向6ピストンブレーキキャリパー・φ400mmスパイラルフィン式ベンチ
レーテッドディスクブレーキ(2ピストンディスク)
- インテリアイルミパッケージ(前席足元/フロント・リヤドアハンドル/フロントレイ/インストルメント
パネル/フロントドアトリム/フロント・リヤドアアームレスト)
- “F SPORT” ティンブル本革ステアリング(パドルシフト付)
- “F SPORT Performance” / “F SPORT” ティンブル本革シフトノブ
- ステアリングヒーター
- “F SPORT Performance” / “F SPORT” アルミ製スポーツペダル & フットレスト
- スカッフプレート (“F SPORT” ロゴ)
- “F SPORT Performance” / “F SPORT” 本革・ウルトラスエード®スポーツシート(運転席ボジション
メモリー/運転席・助手席ベンチレーション機能付)
- “F SPORT Performance” / “F SPORT” 12.3インチTFT液晶式メーター(TFTカラーマルチインフォ
メーションディスプレイ)
- オート電動格納式ドアミラー (“F SPORT” ブラック塗装/自動防眩・リパース連動チルトダウン・
メモリー・ヒーター付)
- 後席4:2:4分割可倒式シート
- 前席シートヒーター
- フロントヘッドレスト(上下前後調整式)
- リヤドアサンシェード
- 14インチタッチディスプレイオーディオ(コネクテッドナビ対応) Plus
- アクセサリーコンセント(AC100V・100W/センターコンソール後部)
等

メーカーオプション

- “F SPORT Performance” / “F SPORT” オレンジブレーキキャリパー(フロントLEXUSロゴ)
- ITS Connect
- ドライブレコーダー(前後方)
- デジタルインナーミラー
- デジタルキー *4 *5
- おくだけ充電®
- ムーンルーフ(チルト&スライド式)
- パノラマルーフ(チルト & アウターズライド式) *6
- ルーフレール (“F SPORT Performance” / “F SPORT” ブラック塗装) *6
- 輻射ヒーター(運転席・助手席) + 後席4:2:4分割可倒式シート(電動リクライニング & 電動格納機能/
ベンチレーション機能付) + 後席シートヒーター
- “マークレビゾン” プレミアムサラウンドサウンドシステム
- 寒冷地仕様(LEDリヤフォグランプ・ウインドシールドデアイサー・エンブレムヒーター等)
等

■ インテリアカラー



Photo: RX350 “F SPORT”。

“F SPORT Performance” / “F SPORT” ダークローズ

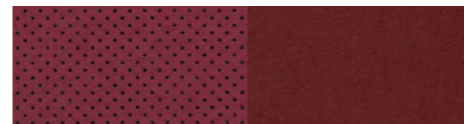


“F SPORT Performance” / “F SPORT” ブラック



“F SPORT Performance” / “F SPORT” ホワイト

■ シートマテリアル



“F SPORT Performance” / “F SPORT” 本革・ウルトラスエード®
 (“F SPORT Performance” / “F SPORT” ダークローズ)



“F SPORT Performance” / “F SPORT” 本革・ウルトラスエード®
 (“F SPORT Performance” / “F SPORT” ブラック)



“F SPORT Performance” / “F SPORT” 本革・ウルトラスエード®
 (“F SPORT Performance” / “F SPORT” ホワイト)

■ オーナメントパネル



ダークスピンアルミ(スピン加工 / ダークシルバー)

- *1. 21インチタイヤ & ホイールは、ディーラーオプションで純正タイヤチェーンをご用意しております。詳しくはLEXUS販売店におたずねください。
- *2. 235/50R21タイヤ & “F SPORT” アルミホイール(スーパーグロスブラックメタリック塗装)と235/50R21タイヤ & アルミホイール(ダークグレーメタリック塗装)のどちらかをお選びください。
- *3. 字光式ナンバープレートは装着できません。
- *4. スマートエントリー & スタートシステム(電子キー2個+カードキー1個/バックドア連動)とデジタルキーは同時装着できません。
- *5. ご利用にはG-Linkとデジタルキー(オプションサービス)のご契約が必要です。デジタルキーは、初度登録日から3年間無料で、その後は550円/月(税込)の有料オプションサービスとなります。
ご利用には別途デジタルキーアプリのインストールが必要です。
デジタルキーについて、機種やOSのバージョンによっては正常に作動しない場合があります。デジタルキーの動作確認済スマートフォンの一覧は、こちらのURLよりご確認ください(https://toyota.jp/digital_key/notes.html)。
- *6. パノラマルーフ(チルト & アウターズライド式)はルーフレール (“F SPORT Performance” / “F SPORT” ブラック塗装)と同時装着となります。なお、ルーフレールは単独で選択することもできます。

Equipment

レクサス RX500h / RX450h+ / RX350h / RX350 主要装備一覧表

●: 標準装備
△: メーカーオプション(ご注文時に申し受けます)
○: 設定あり
□: ティーラーオプション

	RX500h	RX450h+	RX350h	RX350		
	"F SPORT Performance"	"version L"	"version L"	"version L"	"F SPORT"	
	AWD	AWD	2WD (FF) AWD	2WD (FF) AWD	AWD	
普通充電ケーブル(AC200V用7m[参考値])/電源プラグコード(AC100V用)/充電ポート(充電インレット照明&充電インジケータ付)/充電リッドオープナー(プッシュリフター式)/ドアロック連動リッド&コネクタロックシステム/普通充電インレット/ヴィークルパワーコネクタ	*1	●	—	—	—	
普通充電ケーブル(AC200V用15m[参考値])	*1	△*2	—	—	—	
普通充電ケーブルホルダー	—	□*2	—	—	—	

エクステリア					
"F SPORT Performance"/"F SPORT"シームレスグリル(メッシュタイプ)	●	—	—	—	●
"F SPORT Performance"/"F SPORT"サイドグリル(メッシュタイプ)	●	—	—	—	●
"F SPORT Performance"フロントロアバンパーモールド(カラード)/"F SPORT Performance"フロントバンパーサイドモールド(ピアノブラック)/"F SPORT Performance"リヤバンパーロア(カラード)/リヤバンパーモールド(ピアノブラック)/"F SPORT Performance"ロックモールド(カラード)/"F SPORT Performance"ドアウインドアップレームモールドテイング(ブラックステンレス)	●	—	—	—	—
"F SPORT"フロントバンパーサイドモールド(高輝度シルバー塗装)/"F SPORT"リヤバンパーロア/リヤバンパーモールド(高輝度シルバー塗装)	—	—	—	—	●
"F SPORT Performance"エンブレム	●	—	—	—	—
"F SPORT"エンブレム	—	—	—	—	●

パフォーマンス					
アクティブノイズコントロール/インタークーラー/ブーストメーター	●	—	—	●	●
アクティブサウンドコントロール	●	—	—	—	—
NAVI・AI-AVS	●	●	—	●	●
フロントφ340mmベンチレーテッドディスクブレーキ	—	●	●	●	—
"F SPORT"フロント対向6ピストンブレーキキャリパー・φ400mmスバイラルフィン式ベンチレーテッドディスクブレーキ(2ピースディスク)	—	—	—	—	●
"F SPORT Performance"フロント対向6ピストンブラックブレーキキャリパー(LEXUSロゴ)・φ400mmスバイラルフィン式ベンチレーテッドディスクブレーキ(2ピースディスク)	●	—	—	—	—
"F SPORT Performance"/"F SPORT"オレングジブレーキキャリパー(フロントLEXUSロゴ)	△	—	—	—	△
235/50R21 101Wタイヤ&21×8Jアルミホイール(ダークプレミアムメタリック塗装)	*3	●*4	●*4	●*4	—
235/50R21 101Wタイヤ&21×8Jアルミホイール(ダークグレーメタリック塗装+切削光輝)	*3	○*4	○*4	○*4	—
235/50R21 101Wタイヤ&21×8Jアルミホイール(ダークグレーメタリック塗装)	*3	○*4	○*4	○*4	○*5
235/50R21 101Wタイヤ&21×8J"F SPORT"アルミホイール(スーパーグロスブラックメタリック塗装)	*3	—	—	—	●*5
235/50R21 101Wタイヤ&21×8J"F SPORT Performance"アルミホイール(マットブラック塗装)	*3	●	—	—	—
235/50R21 101Wタイヤ&21×8J"F SPORT Performance"アルミホイール(ダークメタリック塗装)	*3	△	—	—	—
バンク修理キット(スペアタイヤレス)	●	●	●	●	●
キックダウンスイッチ	●	—	—	●	●
TRAILモード	●	●	—	●	●
ダイナミックリヤステアリング[DRS]	●	●	—	●	—
VDIM(アクティブステアリング統合制御付)	●	●	—	●	—

セーフティ							
Lexus Teammate	Advanced Drive(渋滞時支援)	*6	●	●	●	●	●
	Advanced Park(リモート機能付)+パーキングサポートブレーキ(周辺静止物)[PKSB]	*7	●	●	●	●	●
	プリクラッシュセーフティ(歩行者[昼夜]・自転車運転者[昼夜]・自動二輪車[昼]検知機能付衝突回避支援タイプ/ミリ波レーダー+単眼カメラ方式)		●	●	●	●	●
	レーンティパーチャアラート[LDA]/レーントレーシングアシスト[LTA]/レーンチェンジアシスト[LCA]		●	●	●	●	●
	レーダークルーズコントロール(全車速追従機能付)		●	●	●	●	●
	ブレードスキャン®アダプティブハイビームシステム[AHS]		●	●	●	●	●
Lexus Safety System +	ロードサインアシスト[RSA]		●	●	●	●	●
	発進遅れ告知機能[TMNI]		●	●	●	●	●
	ドライバー異常時対応システム		●	●	●	●	●
	ドライバーモニター連携		●	●	●	●	●
	フロントクロストラフィックアラート[FCTA]		●	●	●	●	●
	プロアクティブドライビングアシスト[PDA]		●	●	●	●	●
ITS Connect			●*8	●*8	●*8	●*8	△
	ブラインドスポットモニター[BSM]/後方車両接近告知/周辺車両接近時サポート(録画機能・通報提案機能)/後方車両への接近警報		●	●	●*9	●*9	●*9
	セカンダリーコリジョンブレーキ(停車中後突対応)		●	●	●	●	●
	安心降車アシスト(ドアオープン制御付)[SEA]		●	●	●	●	●
	パーキングサポートブレーキ(前後方静止物+後方接近車両+後方歩行者)[PKSB]	*7	●	●	●	●	●
	パノミックビューモニター(床下透過表示機能付)	*7	●	●	●	●	●
	ドライブレコーダー(前後方)		●*10	●*10	△	△	△
	ダウンヒルアシストコントロール[DAC]		—	—	—	●	●
	車両接近通報装置		●	●	●	—	—
	三眼フルLEDヘッドランプ(ロー・ハイビーム)/LEDフロントターンシグナルランプ/LEDコーナリングランプ/ヘッドランプクリーナー		●	●	●	●	●
	フルLEDリヤコンビネーションランプ(テール・ストップ・バックアップ・ターン)		●	●	●	●	●
	オート電動格納式ドアミラー(自動防眩・リバース連動チルトダウン・メモリー・ヒーター付)		—	●	●	●	—
	オート電動格納式ドアミラー("F SPORT Performance"ブラック塗装/自動防眩・リバース連動チルトダウン・メモリー・ヒーター付)		●	—	—	—	—
	オート電動格納式ドアミラー("F SPORT"ブラック塗装/自動防眩・リバース連動チルトダウン・メモリー・ヒーター付)		—	—	—	—	●
	自動防眩インナーミラー		△	△	●	●	●
	デジタルインナーミラー		●	●	△	△	△

機能装備						
インテリアイルミパッケージ	前席足元/フロント・リヤドアハンドル/フロントトレイ/インストルメントパネル/フロントドアトリム/フロント・リヤドアアームレスト/フロントドアポケット	●	●	●	●	●*11
e-ラッチアウトサイドドアハンドル(足元&ドアハンドル照明付)		●	●	●	●	●
e-ラッチインサイドドアハンドル		●	●	●	●	●
スマートエントリー&スタートシステム(電子キー2個/バックドア連動)		●*12	●*12	●*12	●*12	●*12
スマートエントリー&スタートシステム(電子キー2個+カードキー1個/バックドア連動)		○*12	○*12	○*12	○*12	○*12
デジタルキー		△	△	△	△	△
プラスサポート/プラスサポート用スマートキー(電子キー)(カードキー)		□	□	□	□	□
リモートエアコン		*6	●	●	●	●
充電管理		*6	—	●	—	—
おくだけ充電®		●	●	△	△	△
EVモードスイッチ		—	—	●	—	—
EV/HVモード切替スイッチ(セルフチャージモード機能付)&AUTO EV/HVモードスイッチ		—	●	—	—	—
パノラマルーフ(チルト&アウトスライド式)		△*15	△*15	△*15	△*15	△*15
ムーンルーフ(チルト&スライド式)		△	△	△	△	△
ルーフレール		—	△*15	△*15	△*15	—
	"F SPORT Performance"/"F SPORT"ブラック塗装	△*15	—	—	—	△*15

インテリア						
12.3インチTFT液晶式メーター(TFTカラーマルチインフォメーションディスプレイ)		—	●	●	●	—
"F SPORT Performance"/"F SPORT"12.3インチTFT液晶式メーター(TFTカラーマルチインフォメーションディスプレイ)		●	—	—	—	●
A/T油温ウォーニング		●	—	—	●	●
カラーヘッドアップディスプレイ(連動ステアリングスイッチ付)		●	●	●	●	●
本木目+本革ステアリング(パドルシフト付)&本革シフトノブ		—	●	●	●	—
"F SPORT Performance"ティンブル本革ステアリング(パドルシフト付)		●	—	—	—	—
"F SPORT"ティンブル本革ステアリング(パドルシフト付)		—	—	—	—	●
"F SPORT Performance"/"F SPORT"ティンブル本革シフトノブ		●	—	—	—	●
ステアリングヒーター		●	●	●	●	●
"F SPORT Performance"/"F SPORT"アルミ製スポーツペダル&フットレスト		●	—	—	—	●
	LEXUSロゴ	—	●	●	●	—
スカッフプレート	"F SPORT Performance"ロゴ	●	—	—	—	—
	"F SPORT"ロゴ	—	—	—	—	●
シートバックポケット		●	—	—	—	●
	バックボード付	—	●	●	●	—
セミアニリン本革シート(運転席・助手席ポジションメモリー/運転席・助手席ベンチレーション機能付)		—	●	●	●	—
"F SPORT Performance"/"F SPORT"本革・ウルトラスエード®スポーツシート(運転席ポジションメモリー/運転席・助手席ベンチレーション機能付)		●	—	—	—	●
運転席・助手席8Way調整式/パワーシート(2way電動ランバーサポート付)		●	—	—	—	●
運転席・助手席10Way調整式/パワーシート(4way電動ランバーサポート付)		—	●	●	●	—
フロントヘッドレスト		—	●	●	●	—
	上下調整式	●	—	—	—	●
	上下前後調整式	●	—	—	—	●
後席4:2:4分割可倒式シート		—	—	—	—	●
後席4:2:4分割可倒式シート(電動リクライニング&電動格納機能/ベンチレーション機能付)		●	●	●	●	△*16
シートヒーター		—	—	—	—	●
	前席のみ	●	●	●	●	△*16
	前後席	△	△	△	△	△*16
輻射ヒーター(運転席・助手席)		●	●	●	●	—
革巻きドアトリムポケット		●	●	●	●	—
革巻きグローブボックス		●	●	●	●	—
静電式LEDリヤリーディングランプ		●	●	●	●	●
LEDドアカーテシランプ(フロント・リヤ)		●	●	●	●	●
リヤドアサンシェード		●	●	●	●	●
レクサスクライメイトコンシェルジュ(3席独立温度調整オートエアコン)		●	●*17	●	●	●
レクサスRXプレミアムサウンドシステム		●	●	●	●	●
"マークレビンソン"プレミアムサラウンドサウンドシステム		△	△	△	△	△
14インチタッチディスプレイオーディオ(コネクティッドナビ対応)Plus		●	●	●	●	●

その他						
イモビライザー&侵入センサー付オートアラーム&傾斜センサー(国土交通省認可品)		●	●	●	●	●
ETC2.0ユニット(VICS機能付)+光ビーコンユニット付		*18	*19	●	●	●
アクセサリソケット(DC12V)インパネセンター部・ラゲージルーム内		●	●	●	●	●
	AC100V・100W/センターコンソール後部	*20	—	●	●	●
アクセサリコンセント	AC100V・1500W/非常時給電システム付[センターコンソール後部・ラゲージルーム内]	*21	—	●	—	—
	AC100V・1500W/非常時給電システム付[センターコンソール後部・ラゲージルーム内]&外部給電アタッチメント	*21	●	—	△	—
	先読み減速支援	—	●	●	—	—
先読みエコドライブ	先読みSOC制御	—	—	●	—	—
	先読みEV/HVモード切りかえ制御	—	●	—	—	—
寒冷地仕様(LEDリヤフォグランプ・ウインドシールドデアイサー・エンブレムヒーター等)		*22	△	△	△	△

<div><div>全車標準装備</div></div>			
<div>パフォーマンス</div> <ul style="list-style-type: none"> <div>アイドリングストップ機能 <ul style="list-style-type: none">電動パワーステアリング[EPS] リヤφ338mmベンチレーテッドディスクブレーキ 電動パーキングブレーキ/ブレーキホールド/ヒルスタートアシストコントロール 電動チルト&テレスコピックステアリング(オートアウェイ&オートリターン機構付) アクティブコーナリングアシスト[ACA]</div>		<div>機能装備</div> <ul style="list-style-type: none"> <div>■ ウインドシールドガラス(UV・IRカット機能付/遮音タイプ)</div> <div>■ 撥水機能付/遮音タイプUVカットガラス(フロントドア) *24</div> <div>■ UVカット機能付/遮音タイププライバシーガラス(リヤドア)</div> <div>■ UVカット機能付プライバシーガラス(リヤクォーター・バックドア)</div> <div>■ イルミネーテッドエントリーシステム</div> <div>■ パワーウィーザーアクセスシステム(運転席オートスライドアウェイ&リターンメモリー機能付)</div> <div>■ 全ドアワンタッチ式パワーウィンドゥ</div> <div>■ 車速感応式オートパワードアロック(衝撃感知ドアロック解除システム付)</div> <div>■ フロントカップホルダー</div> <div>■ 後席センターアームレスト(カップホルダー付)</div> <div>■ タッチスイッチ式LEDオーバーヘッドランプ</div> <div>■ ワンタッチ式ノカパー</div> <div>■ ハンズフリーパワーバックドア(挟み込み防止機能・停止位置メモリー機能付) *25</div> <div>■ ナノイ-X</div> <div>■ 地上デジタルTVチューナー & アンテナ</div>	
<div>セーフティ</div> <ul style="list-style-type: none"> <div>■ ABS(電子制動力配分制御付)/ブレーキアシスト/VSC/TRC</div> <div>■ ドライブスタートコントロール</div> <div>■ 緊急ブレーキシグナル</div> <div>■ タイヤ空気圧警告表示(マルチインフォメーションディスプレイ表示)</div> <div>■ SRSエアバッグシステム(運転席・助手席エアバッグ/運転席・助手席サイドエアバッグ/運転席ニーエアバッグ/前後席カーテンシールドエアバッグ)</div> <div>■ ELR3点式シートベルト(運転席・助手席：テンションリデュースー・プリテンショナー・フォースリミッター機構付/後左右席：プリテンショナー・フォースリミッター機構付)</div> <div>■ 後左右席ISOFIXチャイルドシート固定用アンカレッジ(i-Size対応)&トップテザーアンカレッジ*23</div> <div>■ LEDフロントフォグランプ/LEDクリアランスランプ(テイルタイムランニングライト機能付)</div> <div>■ オートライトシステム</div> <div>■ LEDハイマウントストップランプ</div> <div>■ LEDサイドターンシグナルランプ</div> <div>■ LEDリヤサイドマーカーランプ</div> <div>■ 雨滴感応間欠式フロントワイパー</div>	<div>インテリア</div> <ul style="list-style-type: none"> <div>■ コネクティッドサービス</div> <div>■ その他</div>		<div>等</div>

- *1. 記載の長さは、参考値であり製品の状態や測定方法で異なります。付属の充電ケーブル以外はご使用になれない場合があります。
- *2. メーカーオプションの普通充電ケーブル(AC200V用15m[参考値])を選択した場合、ディーラーオプションの普通充電ケーブルホルダーは選択できません。
- *3. 21インチタイヤ&ホイールは、ディーラーオプションで純正タイヤチェーンをご用意しております。詳しくはレクサス販売店におたずねください。
- *4. 235/50R21タイヤ&アルミホイール(ダークプレミアムメタリック塗装)と235/50R21タイヤ&アルミホイール(ダークグレーメタリック塗装+切削光輝)と235/50R21タイヤ&アルミホイール(ダークグレーメタリック塗装+切削光輝)のいずれかをお選びください。
- *5. 235/50R21タイヤ&“F SPORT”アルミホイール(スーパーグロスブラックメタリック塗装)と235/50R21タイヤ&アルミホイール(ダークグレーメタリック塗装)のどちらかをお選びください。
- *6. ご利用にはG-Link契約が必要です。G-Link基本利用料は初度登録日から3年間無料。無料期間終了後(有料)につきましてはレクサス販売店にお問い合わせください。尚、G-Linkはレクサス販売店でお申込みいただけます。販売店でお申込みの際に、別途、手数料をいただく場合があります。手数料は販売店が独自に定めておりますので、詳しくは販売店におたずねください。
- *7. 字光式ナンバープレートは装着できます。
- *8. ITS Connectは非装着も選択できます。
- *9. 周辺車両接近時サポート(録画機能・通報提案機能)の録画機能は、ドライブレコーダー(前後方)を装着した場合に作動します。
- *10. ドライブレコーダー(前後方)は非装着も選択できます。
- *11. “F SPORT”のフロントドアポケットには照明がありません。
- *12. スマートエントリー&スタートシステム(電子キー2個/バックドア運動)とスマートエントリー&スタートシステム(電子キー2個+カードキー1個/バックドア運動)のどちらかをお選びください。スマートエントリー&スタートシステム(電子キー2個+カードキー1個/バックドア運動)を選択した場合、電子キー(測距システムなし)になります。
- *13. スマートエントリー&スタートシステム(電子キー2個+カードキー1個/バックドア運動)とデジタルキーは同時装着できません。
- *14. ご利用にはG-Linkとデジタルキー(オプションサービス)のご契約が必要です。デジタルキーは、初度登録日から3年間無料で、その後は550円/月(税込)の有料オプションサービスとなります。ご利用には別途デジタルキーアプリのインストールが必要です。デジタルキーについて、機種やOSのバージョンによっては正常に作動しない場合があります。デジタルキーの動作確認済スマートフォンの一覧は、こちらのURLよりご確認ください(https://toyota.jp/digital_key/notes.html)。
- *15. パノラマルーフ(チルト&アウトスライド式)はルーフレールと同時装着となります。なお、ルーフレールは単独で選択することもできます。
- *16. 燃料ヒーター(運転席・助手席)、後席4:2:4分割可倒式シート(電動リクライニング&電動格納機能/ベンチレーション機能付)、後席シートヒーターは同時装着となります。
- *17. RX450h+“version L”はヒートポンプエアコンとなり、湿度センサー付です。
- *18. ETC2.0ユニットは、今後新たに追加されるサービスおよびシステム変更には対応できない場合があります。あらかじめご了承ください。ETC2.0ユニットは新しいセキュリティ規格に対応しています。また、セットアップ費用が別途必要となります。詳しくはレクサス販売店におたずねください。
- *19. 一般道の信号待ち発進準備案内に対応しています。対象路線の対象交差点にてサービスを受けられます。詳しくはVICSセンターにおたずねください。
- *20.100W以下の電気製品をご使用ください。ただし、100W以下の電気製品でも正常に作動しない場合やご注意ください。ご使用になる前に必ず製品の取扱説明書をご覧ください。一部地域では駐車または停車中にエンジンを始動させた場合、条例に触れるおそれがありますのでご注意ください。
- *21. 合計消費電力は1500W以下でご使用ください。1500Wを超えると保護機能が作動し、給電機能が停止します。ただし、電気製品によっては消費電力の合計が1500W以下の場合でも正常に作動しない場合があります。工場出荷時の電源周波数は車両によって異なります。車両の取扱説明書を確認し、電気製品の使用可能な周波数と車両の電源周波数が異なる場合はレクサス販売店にご相談ください(RXの場合、50Hzに設定されています)。一部の自治体では駐車または停車中にエンジンを始動させた場合、条例に触れる可能性がありますのでご注意ください。
- *22. 寒冷地仕様では寒冷地での使用を考慮した装備の充実を図っています。また、北海道地区は寒冷地仕様が標準装備となります。
- *23. チャイルドシートは汎用ISOFIX対応チャイルドシート(新保安基準適合)のみ使用できます。それ以外のチャイルドシートは、シートベルトでの固定となります。詳しくはレクサス販売店におたずねください。
- *24. フロントクォーターはUVカットガラスとなります。
- *25. 挟まれる物の形状や挟まれ方によっては挟み込みを検知できない場合があります。開閉時は十分にご注意ください。

※室内写真には機能説明のためにボディの一部を切断したカットモデルが含まれています。
※室内写真の計器盤は機能説明のために各ランプを点灯させたものです。実際の走行状態を示すものではありません。
※ナビゲーション画面および一部のディスプレイは合成です。
※装備および機能紹介の写真の一部はイメージです。
※G-Linkセンターとは、車両へのコネクティッドサービス専用構築したデータセンターのことです。
※G-Linkは、新車・CPO(レクサス認定中古車)をご購入いただいたお客さまに限り、ご提供いたします。ご利用にはG-Link契約が必要です。G-Link基本利用料は、新車ご購入の場合は初度登録日から3年間無料、CPOご購入の場合はご購入後2年間無料です。無料期間終了後のG-Link契約、手続きにつきましてはレクサス販売店にお問い合わせください。尚、G-Linkはレクサス販売店でお申込みいただけます。販売店でお申込みの際に、別途、手数料をいただく場合があります。手数料は販売店が独自に定めておりますので、詳しくは販売店におたずねください。G-Linkは、LTE(Long Term Evolution)通信を利用しており、電波の届かない場所ではご利用になれません。G-Linkはトヨタコネクティッド(株)およびトヨタ自動車(株)が提供するサービスです。
※ディスプレイオーディオ(コネクティッドナビ対応)Plusは、ナビデータを車載機に保持しているためG-Linkを契約されない場合でもナビゲーション機能をご利用いただけます(一部機能に制限がかかります)。
※本革シートの一部に合成皮革を使用しています。
※セミアニリン本革シートの一部にファブリックを使用しています。
※バージョンおよびシートマテリアルにより、シート各部の素材や色が異なります。詳しくはレクサス販売店におたずねください。
※植込み型心臓ペースメーカー等の機器をご使用の方は、タイヤ空気圧警告表示、スマートエントリー&スタートシステム、プラスサポート用スマートキー(ディーラーオプション)の電波およびおくとだけ充電での使用電気機器に影響を及ぼす可能性があります。タイヤ空気圧警告表示については、車両左側、前後のホイールハウスの内に搭載された発信アンテナから約45cm以内に植込み型心臓ペースメーカーを近づけないようにしてください。スマートエントリー&スタートシステム、プラスサポート用スマートキー(ディーラーオプション)については、車両に搭載された発信機から約22cm以内に植込み型心臓ペースメーカーを近づけないようにしてください。おくとだけ充電のご使用にあたっては、医師とよくご相談ください。詳しくはレクサス販売店にご相談ください。また、RX450h+の充電に関して、ペースメーカー(植込み型心臓ペースメーカー/植込み型開心室ペースング/バルスジェネレータ)装着のお客さまは、充電の操作はご自身でなさらず、ほかの方をお願いしてください。充電時は、普通充電器(スタンド)、普通充電ケーブルに近づかないでください。充電によりペースメーカーの動作に影響を与えるおそれがあります。
※Advanced Parkのリモート機能とデジタルキーについて、機種やOSのバージョンによっては正常に作動しない場合があります。デジタルキーの動作確認済スマートフォンの一覧は、こちらのURLよりご確認ください(https://toyota.jp/digital_key/notes.html)。
※PHEVとPHV、HEVとHV、BEVとEVは表記が異なりますが、同じ意味です。
※「メーカーオプション」はご注文時に申し付けます。メーカーの場で装着するため、ご注文後はお受けできませんのでご了承ください。
※“version L”“F SPORT Performance”“F SPORT”はグレード名称ではありません。
■ プレードスキャン®は株式会社小糸製作所の登録商標です。
■ 「ITS Connect」はITS Connect推進協議会の商標です。
■ ウルトラスエード®は東レ株式会社の登録商標です。
■ マークレビゾン、Quantum Logic™およびClari-Fi™(クラリアファイ)はハーマンインターナショナルインダストリーズ社の商標です。
■ 「おくとだけ充電®」、「おくとだけ充電」ロゴは株式会社NTTドコモの登録商標です。
■ nanoe、ナノイーおよびnanoeマークは、パナソニックホールディングス株式会社の商標です。
■ G-Linkは東京ガス株式会社の登録商標で、使用許諾を受けて使用しています。
■ “ヘルプネット®”は(株)日本緊急通報サービスの登録商標です。

Specifications

	RX500h	RX450h+	RX350h		RX350			
レクサス RX500h / RX450h+ / RX350h / RX350	"F SPORT Performance"	"version L"	"version L"		"version L"		"F SPORT"	
主要諸元表	AWD	AWD	2WD(FF)	AWD	2WD(FF)	AWD	AWD	
■車両型式 *1	5AA-TALH17-AWTGT	6LA-AALH16-AWXGB	6AA-AALH10-AWXGB	6AA-AALH15-AWXGB	5BA-TALAI0-AWZGT	5BA-TALAI5-AWZGT		
■寸法								
全長	mm			4,890				
全幅	mm			1,920*2				
全高	mm		1,700			1,705		
ホイールベース	mm			2,850				
トレッド	mm	前 / 後		1,650 /1,675				
最低地上高*3	mm		195			190		
最小回転半径	m		5.5	5.9	5.5	5.9		
室内長*3	mm			1,915				
室内幅*3	mm			1,615				
室内高*3	mm			1,205*4				
■重量								
車両重量	kg	2,100*5*6	2,160*5*6	1,940*5*6	2,010*5*6	1,870*5*6	1,950*5*6	
車両総重量	kg	2,375*5*6	2,435*5*6	2,215*5*6	2,285*5*6	2,145*5*6	2,225*5*6	
■定員								
乗車定員	名	5						
■性能								
	WLTCモード	km/ℓ	14.3	18.7	20.3	18.7	11.8	11.2
燃料消費率(国土交通省審査値)	市街地モード	km/ℓ	11.6	15.9	16.6	14.9	8.3	7.9
	郊外モード	km/ℓ	15.0	19.7	22.7	21.3	11.8	11.2
	高速道路モード	km/ℓ	15.3	19.4	20.8	19.3	14.5	13.5
主要燃費改善対策	<div> <ul style="list-style-type: none">アイドリングストップ装置、ハイブリッドシステム、筒内直接噴射、可変バルブタイミング、電動パワーステアリング、充電制御 アイドリングストップ装置、プラグインハイブリッドシステム、電気式無段変速機、可変バルブタイミング、電動パワーステアリング、充電制御 アイドリングストップ装置、ハイブリッドシステム、電気式無段変速機、筒内直接噴射、可変バルブタイミング、電動パワーステアリング、充電制御 </div>						<div> <ul style="list-style-type: none">アイドリングストップ装置、筒内直接噴射、可変バルブタイミング、電動パワーステアリング、充電制御 </div>	
充電電力使用時走行距離 *7(プラグインレンジ、国土交通省審査値)	km	—	86				—	
EV走行換算距離 *7(等価EVレンジ、国土交通省審査値)	km	—	83				—	
交流電力消費率 *8(国土交通省審査値)	WLTCモード	Wh/km	—	177			—	
	市街地モード	Wh/km	—	158			—	
	郊外モード	Wh/km	—	166			—	
	高速道路モード	Wh/km	—	197			—	
一充電消費電力量(国土交通省審査値) *8	kWh/回	—	14.69				—	

エンジン					
型式	T24A-FTS		A25A-FXS		T24A-FTS
種類	直列4気筒		直列4気筒		直列4気筒インタークーラー付ターボ
使用燃料		インタークーラー付ターボ		無鉛プレミアムガソリン	
総排気量	ℓ	2,393		2,487	2,393
内径×行程	mm	87.5×99.5		87.5×103.4	87.5×99.5
最高出力[NET]	kW(PS)/r.p.m.	202(275)/6,000	136(185)/6,000	140(190)/6,000	205(279)/6,000
最大トルク[NET]	N・m(kgf・m)/r.p.m.	460(46.9)/2,000~3,000	228(23.2)/3,600~3,700	243(24.8)/4,300~4,500	430(43.8)/1,700~3,600
燃料供給装置		筒内直接+ポート燃料噴射装置(D-4ST)		筒内直接+ポート燃料噴射装置(D-4S)	筒内直接+ポート燃料噴射装置(D-4ST)
燃料タンク容量	ℓ	65	55	65	67

フロントモーター					
型式	12M		5NM		—
種類			交流同期電動機		—
最高出力	kW(PS)	64(87)		134(182)	—
最大トルク	N・m(kgf・m)	292(29.8)		270(27.5)	—

リヤモーター					
型式	1YM	4NM	—	4NM	—
種類		交流同期電動機	—	交流同期電動機	—
最高出力	kW(PS)	76(103)	40(54)	—	40(54)
最大トルク	N・m(kgf・m)	169(17.2)	121(12.3)	—	121(12.3)

駆動用主電池					
種類	ニッケル水素電池	リチウムイオン電池		ニッケル水素電池	—
電圧	V	28.8	3.7	28.8	—
容量	Ah	5	51	5	—
個数		240	96	216	—
総電圧	V	288	355.2	259.2	—
総電力量	kWh	—	18.1	—	—

駆動装置						
駆動方式	4輪駆動	E-Four(電気式4輪駆動方式)	前輪駆動	E-Four(電気式4輪駆動方式)	前輪駆動	4輪駆動
トランスミッション	Direct Shift-6AT(電子制御6速オートマチック)		電気式無段変速機		Direct Shift-8AT(電子制御8速オートマチック)	
第1速	4.474		—		5.519	
第2速	2.517		—		3.184	
第3速	1.560		—		2.050	
第4速	1.143		—		1.491	
第5速	0.850		—		1.234	
第6速	0.671		—		1.000	
第7速	—		—		0.800	
第8速	—		—		0.673	
後退	—		—		4.220	
減速比	(前)3.737/(後)10.755	(前)3.638/(後)10.781	3.638	(前)3.638/(後)10.781	3.329	(前)3.329/(後)2.277

その他装置					
サスペンション 前 / 後			マクファーソンストラット(スタビライザー付) / マルチリンク(スタビライザー付)		
ブレーキ 前 / 後			ベンチレーテッドディスク/ベンチレーテッドディスク		

- *1. 車両型式の末尾に“version L”は(L)、“F SPORT Performance”は(P)、“F SPORT”は(F)が付きます。
- *2. RX450h+の充電ポート(充電リッド)を全開にした状態の最大幅は、2,150mmとなります。(社内測定値)
- *3. 社内測定値。
- *4. ムーンルーフ装着時は1135mm、パノラマルーフ装着時は1165mmとなります。
- *5. ムーンルーフを装着した場合10kg、パノラマルーフを装着した場合30kg増加します。
- *6. “マークレビゾン”プレミアムサラウンドサウンドシステムを装着した場合、10kg増加します。
- *7. エンジン、駆動用電池の状態、エアコンの使用状況や運転方法(所定の車速を超える)などによっては、バッテリー残量に関わらずEV走行が解除され、エンジンが作動します。
- *8. AC200V/16A充電時の値。

※燃料消費率や充電電力使用時走行距離、交流電力量消費率および電力消費率は、定められた試験条件のもとでの値です。お客さまの使用環境(気象、渋滞等)や運転方法(急発進、エアコン使用等)に応じて大きく異なります。とくに1日当たりの走行距離、バッテリーの充電状態、エアコン使用による影響を大きく受けます。
※WLTCモードは、市街地、郊外、高速道路の各走行モードを平均的な使用時間配分で構成した国際的な走行モードです。市街地モードは、信号や渋滞等の影響を受ける比較的低速な走行を想定し、郊外モードは、信号や渋滞等の影響をあまり受けない走行を想定、高速道路モードは、高速道路等での走行を想定しています。

※エンジン出力表示にはネット値とグロス値があります。「グロス」はエンジン単体で測定したものであり、「ネット」とはエンジンを車両に搭載した状態とほぼ同条件で測定したものです。同じエンジンで測定した場合、「ネット」は「グロス」よりもエンジン自動車で約15%程度低い値(自工会調べ)となっています。

車両によっては自動車重量税などの軽減措置を受けることができます。詳しくはエコカー減税紹介ページ(https://lexus.jp/request/zeisei)をご確認、またはレクサス販売店におたずねください。

■道路運送車両法による自動車型式指定申請書数値
■製造事業者:トヨタ自動車株式会社

Price List

レクサス RX500h / RX450h+ / RX350h / RX350 価格表		RX500h	RX450h+	RX350h	RX350	
●:標準装備 ()内は消費税抜き価格		"F SPORT Performance"	"version L"	"version L"	"version L"	"F SPORT"
■ 車両価格表	2WD (FF)	—	—	7,600,000円 (6,909,091円)	6,680,000円 (6,072,727円)	—
	AWD	9,030,000円 (8,209,091円)	8,870,000円 (8,063,636円)	8,110,000円 (7,372,727円)	7,090,000円 (6,445,455円)	7,130,000円 (6,481,818円)

■ メーカーオプション価格表

■ ボディカラー		165,000円 (150,000円)				
ソニックカッパ―(4Y5)		165,000円 (150,000円)				
ヒートブルーコントラストレイヤリング(8X1)		165,000円 (150,000円)	—			165,000円 (150,000円)

■ 充電装備		—				
普通充電ケーブル(AC200V用15m〔参考値〕)		*2	—	8,800円 (8,000円)	—	

■ パフォーマンス		—					
"F SPORT Performance" / "F SPORT" オレンジブレーキキャリパー(フロントLEXUSロゴ)		*3	44,000円 (40,000円)	—			44,000円 (40,000円)
235/50R21 101Wタイヤ&21×8J "F SPORT Performance" アルミホイール(ダークメタリック塗装)		*3	110,000円 (100,000円)	—			—

■ セーフティ		—				
ITS Connect		非装着の場合 - 27,500円 (- 25,000円)				27,500円 (25,000円)
ドライブレコーダー(前後方)		非装着の場合 - 42,900円 (- 39,000円)			42,900円 (39,000円)	
自動防眩インナーミラー		- 44,000円 (- 40,000円)				
デジタルインナーミラー		44,000円 (40,000円)				

■ 機能装備		—				
デジタルキー		*4 *5	33,000円 (30,000円)			—
おだけ充電 [®]		●	13,200円 (12,000円)			
ムーンルーフ(チルト&スライド式)		110,000円 (100,000円)				
ルーフレール		*6	33,000円 (30,000円)			
+ パノラマルーフ(チルト&アウタースライド式)		*6	209,000円 (190,000円)			

■ インテリア		—				
後席4:2:4分割可倒式シート(電動リクライニング&電動格納機能/ベンチレーション機能付) +後席シートヒーター		●				121,000円 (110,000円) *7
+ 輻射ヒーター(運転席・助手席)		22,000円 (20,000円)				—
"マークレピソン"プレミアムサラウンドサウンドシステム		279,400円 (254,000円)				

■ その他		—				
アクセサリコンセント(AC100V・1500W/非常時給電システム付 〔センターコンソール後部・ラゲージルーム内〕)		+外部給電アタッチメント	●	+外部給電アタッチメント 45,100円 (41,000円)	—	
寒冷地仕様(LEDリヤフォグランプ・ウインドシールドテアイサー・エンブレムヒーター等)		20,900円 (19,000円)				—

- *1. 価格にはオプション価格は含まれません。北海道地区の価格には寒冷地仕様の価格が別途加算されます。
- *2. ディーラーオプションの充電ケーブルホルダーには、充電ケーブル(AC200V用15m〔参考値〕)を収納できません。記載の長さは、参考値であり製品の状態や測定方法で異なります。付属の充電ケーブル以外のご使用にできない場合があります。
- *3. 21インチタイヤ&ホイールは、ディーラーオプションで純正タイヤチェーンをご用意しております。詳しくはレクサス販売店におたずねください。
- *4. スマートエントリー&スタートシステム(電子キー2個+カードキー1個/バックドア連動)とデジタルキーは同時装着できません。
- *5. ご利用にはG-Linkとデジタルキー(オプションサービス)のご契約が必要です。デジタルキーは、初度登録日から3年間無料で、その後は550円/月(税込)の有料オプションサービスとなります。ご利用には別途デジタルキーアプリのインストールが必要です。デジタルキーについて、機種やOSのバージョンによっては正常に作動しない場合があります。デジタルキーの動作確認済スマートフォンの一覧は、こちらのURLよりご確認ください(https://toyota.jp/digital_key/notes.html)。
- *6. パノラマルーフ(チルト&アウタースライド式)はルーフレールと同時装着となります。なお、ルーフレールは単独で選択することもできます。
- *7. 輻射ヒーター(運転席・助手席)、後席4:2:4分割可倒式シート(電動リクライニング&電動格納機能/ベンチレーション機能付)、後席シートヒーターは同時装着となります。※価格はメーカー希望小売価格<25年2月現在のもの>で参考価格です。価格はレクサス販売店が独自に定めていますので、詳しくはレクサス販売店におたずねください。
- *8. 保険料、税金(除く消費税)、登録料などの諸費用は別途申し受けます。 ※全車、ジャッキツールセットはディーラーオプションとなります。

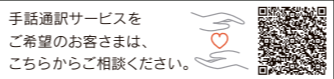
■ リサイクル料金表 自動車リサイクル法の施行により、下表のリサイクル料金が別途必要となります。

	リサイクル預託金				資金管理料金	合計
	シユレッダーダスト料金	エアバッグ類料金	フロン類料金	情報管理料金		
RX500h, RX450h+, RX350h	13,500円	2,800円	—	130円	290円	16,720円
RX350全車	12,770円	2,800円	—	130円	290円	15,990円

※リサイクル料金は'25年2月時点の金額。
 ※リサイクル預託金が預託済のお車を商品車として譲渡する旧所有者(譲渡人)は、車両価値部分とリサイクル預託金相当額の合計額を新所有者(譲受人)からお受け取りになることにより、リサイクル預託金の返金を受けることができます。詳しくはレクサス販売店におたずねください。

このカタログに関するお問い合わせは、お近くのレクサス販売店または下記のレクサスインフォメーションデスクへ。
 レクサスインフォメーションデスク: 全国共通・フリーコール 0800-500-5577
 受付時間: 9:00~18:00(365日年中無休) 〒450-8711 名古屋市中村区名駅4丁目7番1号
 本仕様ならびに装備は予告なく変更することがあります(このカタログの内容は'25年2月現在のもの)。
 ボディカラーおよびインテリアカラーは撮影、印刷インキの関係で実際の色とは異なって見えることがあります。

https://lexus.jp



LEXUS Ecology

環境性能は、この星の未来のために。

TOYOTA ENVIRONMENTAL CHALLENGE 2050

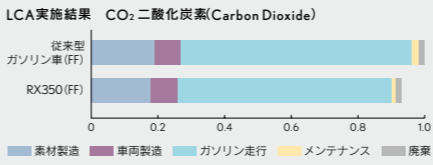


レクサスは、気候変動、水不足、資源枯渇、生物多様性の損失など、地球環境の問題に対し、これまでも広く取り組んできました。今後も環境への取り組みを通じて、SDGsの実現に貢献します。
<https://global.toyota.jp/sustainability/esg/environmental-policy/>



カーボンニュートラルの実現

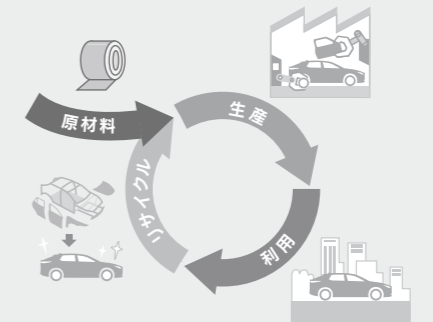
レクサスは、「カーボンニュートラル」の実現のために、「つくる」「はこぶ」「つかう」「廃棄・リサイクル」など、クルマの一生を通して、CO₂排出量を削減する取り組みを進めます。



レクサスでは、資源採取から廃棄・リサイクルまでの各段階を、クルマが環境に与える影響を定量的に総合評価する手法(LCA「ライフサイクルアセスメント」: Life Cycle Assessment)で評価し、自動車の生涯走行距離10万km(10年)で計算した場合の結果を指数で示しています。レクサスが乗用車を対象に実施しているLCAの手法は、ドイツの第三者認証機関テュフラインランドによるISO14040/14044に基づく審査・認証を受けました。

究極の循環型社会をめざして

レクサスでは、廃棄物を減らし、再利用可能なものは繰り返し使用し、さらに廃棄物を再び資源化します。



人と自然が共生するために

レクサスは、水使用による環境負荷を小さくするとともに、生物の多様性を取り戻すために、自然保全活動の輪を地域・世界とつなぎ、そして未来へつなぐ活動を進めます。



レクサス RX500h / RX450h+ / RX350h / RX350 環境仕様		RX500h	RX450h+	RX350h	RX350	
		"F SPORT Performance"	"version L"	"version L"	"version L"	"version L" "F SPORT"
車両仕様	車両型式	5AA-TALH17	6LA-AALH16	6AA-AALH10	6AA-AALH15	5BA-TALA10 5BA-TALA15
車両仕様	車両重量(kg)	2,100~2,140	2,160~2,200	1,940~1,980	2,010~2,050	1,870~1,910 1,950~1,990
環境情報	CO ₂ 排出量(g/km) *1	162	124	114	124	197 207
環境情報	排出ガス	平成30年基準排ガス50%低減レベル	—	平成30年基準排ガス75%低減レベル	—	平成30年基準排ガス50%低減レベル
環境情報	CO *2	—	—	1.15		—
環境情報	認定レベル値または適合規制値(g/km)	NMHC *3 0.05	NOx *4 0.025	PM *5 0.013	—	0.05 0.025
環境情報	規制区分	平成28年騒音規制 M1B2A				平成28年騒音規制 M1A2A
環境情報	加速/定常/近接(dB)	71(規制値)/-/68	71(規制値)/-/66	71(規制値)/-/70		70(規制値)/-/71
環境情報	冷媒の種類(GWP値*6)/使用量(g)	HFO-1234yf(1*7)/570	HFO-1234yf(1*7)/1500	HFO-1234yf(1*7)/600		HFO-1234yf(1*7)/650
環境情報	リサイクル関係	リサイクルしやすい材料を使用した部品	—	バンパーカバー・インストルメントパネル・その他内装材		
環境情報	リサイクル材の使用	—	—	ダッシュサイレンサー等		
環境情報	樹脂、ゴム部品への材料表示	—	—	あり		
環境情報	環境負荷物質削減	鉛	—	自工会2006年自主目標達成(1996年比1/10以下*8)		
環境情報	環境負荷物質削減	水銀	—	自工会自主目標達成(2005年1月以降使用禁止*9)		
環境情報	環境負荷物質削減	カドミウム	—	自工会自主目標達成(2007年1月以降使用禁止)		
環境情報	環境負荷物質削減	六価クロム	—	自工会自主目標達成(2008年1月以降使用禁止)		
環境情報	車室内VOC*10	—	—	自工会目標達成(厚生労働省室内濃度指針値以下)		
環境情報	環境負荷物質使用状況等	鉛	—	電子基板・電気部品のはんだ、圧電素子(PZTセンサー)等に使用		
環境情報	環境負荷物質使用状況等	鉛	—	鉛廃止済み部品: 電着塗料、燃料ホース、パワステ高圧ホース、ホイールバルancer、電球と点火プラグ、塩ビ・ゴム部品、バルブシート、軸受けなど		
環境情報	環境負荷物質使用状況等	水銀	—	水銀廃止済み部品: コンビネーションメーター		
環境情報	環境負荷物質使用状況等	カドミウム	—	カドミウム廃止済み部品: 電気・電子部品のICチップ基板、厚膜ペースト他		
環境情報	環境負荷物質使用状況等	六価クロム	—	六価クロムの使用無し		
環境情報	環境負荷物質使用状況等	六価クロム	—	六価クロム廃止済み部品: 金属部品類やボルト・ナット類の防錆目的コーティング他		

- *1. 燃料消費率は主要諸元表をご覧ください。
- *2. CO: Carbon monoxide (一酸化炭素)
- *3. NMHC: Non-Methane Hydrocarbons (非メタン炭化水素)
- *4. NOx: Nitrogen Oxide (窒素酸化物)
- *5. PM: Particulate Matter (粒子状物質)
- *6. GWP: Global Warming Potential (地球温暖化係数)
- *7. フロン法において、カーエアコン冷媒は、2023年度以降、環境影響度を製造者等ごとに出荷台数で加重平均した値が目標値150を上回らないことが求められております。
- *8. 1996年乗用車の業界平均1,850g(リサイクル回収ルートが確立されているため鉛/バッテリーを除く)
- *9. ナビゲーション等の液晶ディスプレイ、コンビネーションメーター、ディスプレイヘッドランプ、室内蛍光灯(交通安全上必須な部品の極微量使用を除く)
- *10. VOC: Volatile Organic Compounds