

ES300h “version L”



Photo: ES300h “version L”。ボディカラーはソニッククロム (1L)。デジタルアウターミラーはメーカーオプション。



モーヴ

Photo: ES300h “version L”。デジタルアウターミラーはメーカーオプション。



三眼フルLEDヘッドランプ(ロー・ハイビーム) & LEDターンシグナルランプ(フロント)



フルLEDリヤコンビネーションランプ (テール・ストップ・バックアップ・ターンシグナル)



サンシェード(リヤドア・リヤクォーター/手動)
※写真の“マークレビソン”プレミアムサラウンドサウンドシステムはメーカーオプション。



235/45R18タイヤ&ノイズリダクションアルミホイール (ハイパークロムメタリック塗装)*1

その他の標準装備 (56ページのその他の標準装備から追加・変更される装備)

- パフォーマンスダンパー® (フロント・リヤ)
- ブレードスキャン®アダプティブハイビームシステム[AHS]
- パーキングサポートブレーキ(静止物/後方接近車両/後方歩行者) [PKSB]*2
- パノラミックビューモニター(床下透過表示機能付)*2
- ITS Connect
- ヘッドランプクリーナー
- マルチウェザーライト
- アンビエントイルミネーション
- ハンズフリーパワートランクリッド(挟み込み防止機能付)
- カラーヘッドアップディスプレイ
- 運転席10Way & 助手席8Way調整式パワーシート (運転席・助手席4Way電動ランバーサポート・ポジションメモリー・助手席肩口パワーシートスイッチ付)
- 後席電動リクライニング機能
- 後席センターアームレスト(カップホルダー・収納ボックス・コントロールパネル付)
- レクサス クライマイト コンシエルジュ(3席独立温度調整オートエアコン/S-FLOW制御付)
- アクセサリーソケット(DC12V・120W/センターコンソールボックス内)
- アクセサリーコンセント (AC100V・1500W/非常時給電システム付[センターコンソールボックス後部・ラゲージルーム内])
等

ノイズリダクションアルミホイール

アウターリムの空洞化により軽量化を図りながら、走行中に起こるタイヤ気柱共鳴音を低減する中空レゾネーター構造を採用。ロードノイズの発生源まで遡り、さらなる静粛性の向上を図っています。

メーカーオプション

- リヤスポイラー
- デジタルアウターミラー
- デジタルインナーミラー
- おくだけ充電®
- “マークレビソン”プレミアムサラウンドサウンドシステム
- 寒冷地仕様(LEDリヤフォグランプ・ウインドシールドデアイサー等)

*1. タイヤチェーンを装着することはできません。あらかじめご了承ください。詳しくはレクサス販売店におたずねください。
*2. 字光式ナンバープレートは装着できません。

インテリアカラー



ソリスホワイト

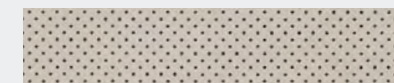


ヘーゼル



ブラック

シートマテリアル



セミアニリン本革(ソリスホワイト)



セミアニリン本革(モーヴ)

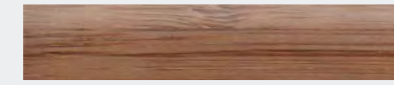


セミアニリン本革(ヘーゼル)



セミアニリン本革(ブラック)

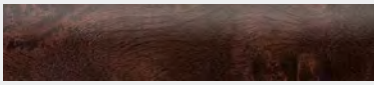
オーナメントパネル



バンブー(マットフィニッシュ/ミディアムブラウン)



ウォールナット(オープンフィニッシュ/黒ブラック)



ウォールナット(オープンフィニッシュ/ダークブラウン)

ES300h "F SPORT"



Photo: ES300h "F SPORT"。ボディカラーのヒートブルー・コントラストレイヤリング (8X1) はメーカーオプション。



"F SPORT" 専用フレアレッド

Photo: ES300h "F SPORT"。



三眼フルLEDヘッドランプ(ロー・ハイビーム) & LEDターンシグナルランプ(フロント)



"F SPORT" 専用ラゲージドアガーニッシュ(漆黑メッキ)/リヤスポイラー



ムーンルーフ(チルト&スライド式)



235/40R19タイヤ & "F SPORT" 専用アルミホイール(ブラック塗装)*1

その他の標準装備 (56ページのその他の標準装備から追加・変更される装備)

- "F SPORT" 専用スピンドルグリル(メッシュタイプ/漆黑メッキモール)
- "F SPORT" 専用サイドガーニッシュ(ダークグレーメタリック塗装)
- "F SPORT" 専用リヤバンパー・リアガーニッシュ(漆黑メッキ)
- パフォーマンスダンパー®(フロント・リヤ)
- NAVI・AI-AVS*2
- ブレッドスキアン®アダプティブハイビームシステム[AHS]
- ヘッドランプクリーナー
- マルチウェザーライト
- ドライブモードセレクトスイッチ(Eco/Normal/Sport S/Sport S+/Custom)
- "F SPORT" 専用TFT液晶メーター
- "F SPORT" 専用ティンブル本革ステアリング(パドルシフト付)&"F SPORT" 専用ティンブル本革シフトノブ
- "F SPORT" 専用アナログクロック(GPS時刻補正機能付)等

メーカーオプション

- ヒートブルー・コントラストレイヤリング(8X1)
- スペアタイヤ(応急用タイヤ)*3*4
- "F SPORT" 専用オレンジブレーキキャリパー(フロントLEXUSロゴ)
- パーキングサポートブレーキ(後方歩行者)[PKSB] + パノラミックビューモニター(床下透過表示機能付)*5
- ITS Connect
- デジタルアウターミラー*6
- デジタルインナーミラー
- ハンズフリー・パワートランクリッド(挟み込み防止機能付)
- おくとだけ充電*
- カラーヘッドアップディスプレイ
- "マークレピソソ"プレミアムサラウンドサウンドシステム
- アクセサリコンセント(AC100V・1500W/非常時給電システム付[センターコンソールボックス後部・ラゲージルーム内])*4*7
- 寒冷地仕様(LEDリヤフォグランプ・ウインドシールドデアイサー等)

*1. タイヤチェーンを装着することはできません。あらかじめご了承ください。詳しくはレクサス販売店におたずねください。
 *2. スウィングバルブショックアブソーバーとは異なります。
 *3. スペアタイヤ(応急用タイヤ)を選択した場合、タイヤ交換用工具が同時装着となり、パンク修理キットは非装着となります。
 *4. スペアタイヤ(応急用タイヤ)とアクセサリコンセント(AC100V・1500W/非常時給電システム付[センターコンソールボックス後部・ラゲージルーム内])を同時に選択することはできません。
 *5. 字光式ナンバープレートは装着できません。
 *6. デジタルアウターミラーは、パノラミックビューモニター(床下透過表示機能付)を選択した場合に装着可能となります。
 *7. アクセサリコンセント(AC100V・1500W/非常時給電システム付[センターコンソールボックス後部・ラゲージルーム内])を選択した場合、アクセサリソケット(DC12V・120W/センターコンソールボックス後部)は、アクセサリコンセント(AC100V・1500W/非常時給電システム付)になります。

インテリアカラー



"F SPORT" 専用ブラック

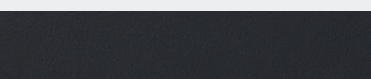


"F SPORT" 専用ホワイト

シートマテリアル



L tex ("F SPORT" 専用フレアレッド)

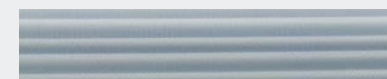


L tex ("F SPORT" 専用ブラック)



L tex ("F SPORT" 専用ホワイト)

オーナメントパネル



本アルミ(刃取調仕上げ/シルバー)

ES300h



Photo: ES300h。ボディカラーはサンライトグリーンマイカメタリック(6X0)。



ソリスホワイト

モーヴ

ヘーゼル

ブラック



LEDヘッドランプ(ロー・ハイビーム)



ムーンルーフ(チルト&スライド式)



215/55R17タイヤ&アルミホイール
(切削光輝+ミディアムグレーメタリック塗装)

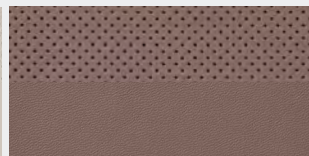


235/45R18タイヤ&アルミホイール(切削光輝+
ダークグレーメタリック塗装)*1

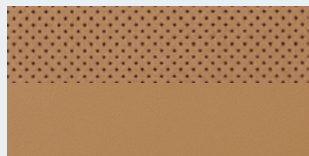
シートマテリアル



L tex (ソリスホワイト)



L tex (モーヴ)

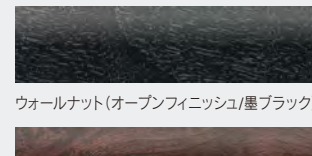


L tex (ヘーゼル)



L tex (ブラック)

オーナメントパネル



ウォールナット(オープンフィニッシュ/黒ブラック)



ウォールナット(オープンフィニッシュ/ダークブラウン)

その他の標準装備

- スウィングバルブショックアブソーバー
- アクティブノイズコントロール
- Lexus Safety System +
- ブラインドスポットモニター [BSM]
- パーキングサポートブレーキ(静止物/後方接近車両) [PKSB]*2
- バックガイドモニター*2
- タイヤ空気圧警告表示(マルチインフォメーションディスプレイ表示付)
- オート電動格納式ドアミラー
(広角・自動防眩・鏡面リバーズ連動ラストメモリー付チルトダウン・メモリー・ヒーター付)
- ドライブモードセレクトスイッチ (Eco/Normal/Sport)
- 12.3インチディスプレイオーディオ(コネクテッドナビ対応) Plus
- トランクスルー機構(後席センターアームレスト部)
- 電動リヤウインドウサンシェード
- アナログクロック(GPS時刻補正機能付)
- 運転席・助手席8Way調整式パワーシート
(運転席・助手席2Way電動ランバーサポート・運転席ポジションメモリー付)
- 後席センターアームレスト(カップホルダー・収納ボックス付)
- レクサス クライマイト コンシェルジュ(運転席・助手席独立温度調整オートエアコン/S-FLOW制御部)
- アクセサリソケット(DC12V・120W/センターコンソールボックス内・後部)*3
- 充電用USB Type-C(センターコンソールボックス内[2個]/センターコンソールボックス後部[2個])
等

その他のメーカーオプション

- リヤスポイラー
- スペアタイヤ(応急用タイヤ)*4*5
- パーキングサポートブレーキ(後方歩行者) [PKSB] + パノラミックビューモニター(床下透過表示機能付)*2
- ITS Connect
- 三眼フルLEDヘッドランプ(ロー・ハイビーム) & LEDターンシグナルランプ(フロント) + ブレードスキャン*アダプティブハイビームシステム[AHS] + ヘッドランプクリーナー+マルチウェザースーライツ
- ハンズフリーパワートランクリッド(挟み込み防止機能付)
- おくとだけ充電*
- カラーヘッドアップディスプレイ
- アクセサリコンセント
(AC100V・1500W/非常時給電システム付[センターコンソールボックス後部・ラゲージルーム内])*3*5
- 寒冷地仕様(LEDリヤフォグランプ・ウインドシールドデアイザー等)*6

*1. タイヤチェーンを装着することはできません。あらかじめご了承ください。
詳しくはレクサス販売店におたずねください。

*2. 字光式ナンバープレートは装着できません。

*3. アクセサリコンセント(AC100V・1500W/非常時給電システム付[センターコンソールボックス後部・ラゲージルーム内])を選択した場合、アクセサリソケット(DC12V・120W/センターコンソールボックス後部)は、アクセサリコンセント(AC100V・1500W/非常時給電システム付)になります。

*4. スペアタイヤ(応急用タイヤ)を選択した場合、タイヤ交換用工具が同時装着となり、パンク修理キットは非装着となります。

*5. スペアタイヤ(応急用タイヤ)とアクセサリコンセント(AC100V・1500W/非常時給電システム付[センターコンソールボックス後部・ラゲージルーム内])を同時に選択することはできません。

*6. 寒冷地仕様を選択した場合、ヘッドランプクリーナーが同時装着となります。

EQUIPMENT CHART

■パッケージ別主な標準装備比較

	ES300h	"version L"	"F SPORT"
スピンドルグリル	 メッシュパターン		 "F SPORT"専用 (メッシュタイプ/漆黒メッキモールド)
サイドガーニッシュ	 メッシュパターン		 "F SPORT"専用 (ダークグレーメタリック塗装)
ヘッドランプ	 LED (ロー・ハイビーム)		 三眼フルLED (ロー・ハイビーム)
リヤバンパーロアガーニッシュ	 メッシュパターン		 "F SPORT"専用 (漆黒メッキ)
アルミホイール	 17インチ (切削光輝+ミディアムグレーメタリック塗装)	 18インチ (切削光輝+ミディアムグレーメタリック塗装)	 "F SPORT"専用19インチ (ブラック塗装)
シート	 L tex	 セミアニリン本革	 "F SPORT"専用L texスポーツシート (フロント)
ステアリング	 本木目+本革		 "F SPORT"専用 (ティンブル本革)

☐ = メーカーオプション

※装備類の詳細な設定につきましては、主要装備一覧表でご確認ください。