

# 6ヶ月点検整備記録簿 特定整備記録簿

点検の結果及び(特定)整備の概要

お客様控  
・  
工場控

- ☐ 法定6ヶ月点検項目  
☐ 走行距離によって省略できる項目  
☐ 走行距離によって省略できる項目(レクサス指定)

|      |   |       |   |
|------|---|-------|---|
| 該当なし | / | 調整    | A |
| 特定整備 | ○ | 締付    | T |
| 点検良好 | レ | 清掃    | C |
| 交換   | × | 給油(水) | L |
| 修理   | △ | 省略    | P |

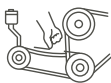
依頼者(使用者)の氏名又は名称及び住所

お車を譲られるときには、切り取られることをお勧めします。

## エンジンルーム/モータールーム

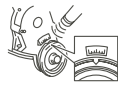
### ステアリング

- ☐ パワーステアリングの  
ベルトの緩み、損傷



### 点火装置

- ☐ スパークプラグの状態  
☐ 点火時期



### エンジン

- ☐ 排気ガスの色  
☐ CO、HCの濃度  
☐ エアクリーナエレメントの  
汚れ、詰り、損傷

|    |     |
|----|-----|
| CO | %   |
| HC | ppm |

### 冷却装置

- ☐ ファンベルトの  
緩み、損傷



## 足 回 り

### ブレーキドラム

- ☐ ドラムとライニングとのすき間

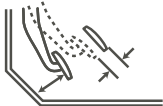
### ホイール

- ☐ ホイールボルト、ナットの緩み

## 室 内

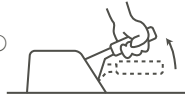
### ブレーキペダル

- ☐ 遊び  
☐ 踏み込んだときの  
床板とのすき間  
☐ ブレーキのきき具合



## パーキングブレーキレバー(ペダル)

- ☐ 引きしろ(踏みしろ)  
☐ パーキングブレーキの  
きき具合



## クラッチペダル

- ☐ 遊び  
☐ 切れたときの床板とのすき間  
☐ クラッチの作用

## 動力用主電池

- ☐ インテークフィルタの状態

## 下 回 り

### ブレーキホース、パイプ

- ☐ 漏れ、損傷、取付状態

## トランスミッション、トランスファ

- ☐ オイルの漏れ  
☐ オイルの量

## プロペラシャフト、ドライブシャフト

- ☐ 連結部の緩み

## デファレンシャル

- ☐ オイルの漏れ  
☐ オイルの量

## エンジンオイル

- ☐ 漏れ

## シャシ各部

- ☐ 給油脂状態

## その他の点検・整備項目

### レクサス+αチェック

- ☐ バッテリーの状態  
☐ コンピューターチェック

### メンテナンスに関するアドバイス

## 日 常 点 検

- ☐ ブレーキの液量  
☐ バッテリーの液量  
☐ 冷却水の量 (HEVはインバーターを含む/BEVはインバーターのみ)  
☐ エンジンオイルの量  
☐ 原動機のかかり具合、異音  
☐ タイヤの空気圧  
☐ タイヤの亀裂、損傷  
☐ タイヤの溝の深さ、異状摩耗  
☐ 低速及び加速の状態  
☐ 灯火装置及び方向指示器の作用、汚れ、損傷  
☐ ウインドウォッシャーの液量、噴射状態  
☐ ワイパーの払拭状態

| 交換部品等       | 数量 | 交換部品等 | 数量 |
|-------------|----|-------|----|
| エンジンオイル     | L  |       |    |
| オイルフィルター    |    |       |    |
| ワイパーゴム      |    |       |    |
| クリーンエアフィルター |    |       |    |
|             |    |       |    |

|   |                         |
|---|-------------------------|
| 自動車登録番号、車両番号又は車台番号                                |                         |
| 点検の年月日<br>年 月 日                                   | 点検又は(特定)整備時の総走行距離<br>km |
| (特定)整備を完了した年月日<br>年 月 日                           | 整備主任者の氏名                |
| 自動車特定整備事業者(点検又は整備を実施した者)の氏名又は名称及び<br>事業場の所在地、認証番号 |                         |

点検項目については点検整備方式を参照ください。