

# GX

GX550 "OVERTRAIL+"



Lexus Dealer Option



**LEXUS**  
EXPERIENCE AMAZING

Photo: GX550\*OVERTRAIL+. ボディカラーはムーンデザート&ブラック(M08)。トイングヒッチはメーカーオプション。  
ナンバーフレーム(フロント・リヤ) & ロックボルト(ロゴ入り)セット、ルーフラック、サイドバイザーはディーラーオプション。  
※写真は合成です。

# Recommended Item

レクサスオーナーに高い満足感をもたらす、リコメンドアイテムをご用意しました。  
高品質のアイテムから定番品まで、幅広いラインアップからお選びいただけます。



## 001 フロアマット(タイプA)

毛足の長いパイルを高密度に織り込んだ、ラグジュアリーなフロアマット。  
表面は極限までフラットな形状をめざしながら端部も丁寧に作り込むことで、  
落ち着きのある上品な仕上げとしました。  
消臭・抗菌・防汚機能付で室内空間をよりクリーンに保ちます。

93,500円(消費税抜き85,000円) (A3D)  
色：ブラック 材質：原反/ナイロン  
●1台分 ※他のフロアマット類と重ねて使用しないでください。

## 002 バックドアランプ

バックドアの開閉と連動して光るLEDランプ。  
足元をしっかりと照らし、暗い場所でもスムーズに荷物の積み下ろしができます。

27,500円(消費税抜き25,000円) (0.6H) (B9AJ)  
※写真の色や照度は実際とは異なります。

## 003 サイドバイザー

サイドバイザーのふくらみを抑えることで、高速での走行時の風切り音に配慮すると共に、  
車両と調和する美しく引き締まったデザインに仕上げました。

55,000円(消費税抜き 50,000円) (0.3H) (K0ND)  
●1台分

## 004 ナンバーフレーム(フロント・リヤ) & ロックボルト(ロゴ入り)セット

フロント用は、ボディとの一体感を高める、立体的な台座タイプ。ナンバーフレームはエクステリアデザインとの一体感を重視し、ボディと同色・同質に仕上げました。  
ロックボルトはレクサスマークをあしらひ、洗練されたデザイン性と高い機能性を両立。  
専用工具以外ではボルトの取り外しが困難な独自形状を採用し、高いセキュリティ性を発揮します。

43,560円(消費税抜き 39,600円) (0.2H) (K5VU)  
設定：字光式ナンバープレート装着車は除きます。  
色：【ナンバーフレーム】全ボディカラー対応  
材質：【ナンバーフレーム】樹脂(PC ABS複合材)  
セット内容：ナンバーフレーム(フロント・リヤ)、ロックボルト3本、専用キーパターンロック1個  
ロックボルトサイズ：直径18mm  
※ナンバーフレーム(フロント・リヤ)・ロックボルトは、それぞれ単品でもご購入いただけます。

## 005 盗難防止セット

ハンドルロック、カーロック、ホイールロックナットの3点セット。  
ステアリングを簡単に固定できるハンドルロック、物理的な盗難防止機能と視覚的な抑制力を誇るカーロック、ホイール盗難に高いセキュリティ性を発揮するホイールロックナットにより、ワンランク上の安心をご提供します。

セットA102,300円(消費税抜き 93,000円) (0.2H) (EGUU)  
セットB102,300円(消費税抜き 93,000円) (EGVU)  
※ハンドルロック、カーロック、ホイールロックナットは、それぞれ単品でもご購入頂けます。詳しくはP14-15をご覧ください。

# OUTDOOR

日常から開放された豊かな時間を過ごすためのアウトドアアイテムをセレクトしています。



Photo: GX550\*OVERTRAIL+\*.ボディカラーはムーンデザート&ブラック(M08)、トローイングヒッチはメーカーオプション、ルーフラック、サイドバイザー、トローラーヒッチ、バックドアオープニングガードはディーラーオプション。  
※写真は合成です。



## 006 ルーフラック

軽量化をはかるためアルミニウムを採用し、車両と一体感のあるデザインを実現。上面の5本のクロスバーにはアイナット(市販品)を装着することで荷物の固縛が可能です。アルミニウム製のLEXUSロゴネーム付き。

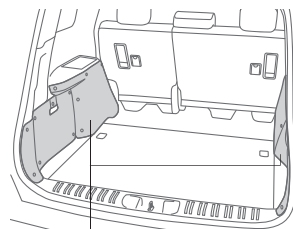
220,000円(消費税抜き200,000円) (1.2H)(N222)  
 カラー：ブラック サイズ：L1,730×W1,247×H164mm  
 本体重量：22.6kg 許容積載荷重：75kg(ラックの重量含めず)  
 材質：本体/アルミニウム、カバー/樹脂(AES)  
 ※ルーフラックを装着した場合、カーカバーはご使用できません。  
 ※ルーフラックを装着する場合、ルーフレール(標準装着)は取り外しになります。  
 ※ルーフラックに積載時は、アタッチメント(市販品)で荷物を固定してご使用ください。



## 007 ラゲージサイドトリムカバー

デッキサイドトリム左右に装着するカバー。走行時にラゲージ内の荷物のズレによるデッキトリムへの傷つきを防止します。

20,900円(消費税抜き19,000円) (0.9H)(P6E6)  
 サイズ：右/L1,100×H325mm、  
 左/L1,100×H325mm  
 材質：表面/合成皮革、裏面/ウレタンスポンジ



ラゲージサイドトリムカバー



## 008 トローラーヒッチ

ジェットスキーやオートバイなどを載せたトローラーを牽引し、大人のレジャーをサポートします。ポールマウントは簡単に脱着でき、使用しないときは車両標準のヒッチカバーを装着できます。

192,500円(消費税抜き175,000円) (0.8H)(BJSU)

設定：トローイングヒッチ(メーカーオプション)装着車  
 材質：スチール サイズ：【ボールサイズ】50mm  
 許容牽引荷重(トローラーと積載物の総重量)：3,500kg(トローラーにブレーキありの場合)、  
 750kg(トローラーにブレーキなしの場合)  
 ※フィッティングキットとコンバーターを含みます。 ※トローラーヒッチを装着することで、デバーチャーアングルは小さくなります。 ※トローラーを牽引する場合は、車検証記載内容の変更が必要となります。 ※トローラー重量が750kgを超える場合は、牽引免許が必要となります。ただし2,000kg未満の場合は、限定牽引免許で運転可能です。 ※純正用品としてトローラーの設定はありません。 ※リアバンパー中央部のカバーを外しフレーム部への取り付けとなります。 ※牽引可能なトローラーの仕様等については、販売店におたずねください。 ※ソケットは7極平型端子となります。



## 009 バックドアオープニングガード

バックドアを開けた際の目隠しと、走行時・坂道停車時のラゲージ内の荷物のズレによるバックドア内壁の傷つきを防止。また、上部の固定を外すと、バンパー上部を覆うカバーとして使用できます。表裏両面にLEXUSロゴ入り。

20,900円(消費税抜き19,000円) (R8KT)

サイズ：ガード時(縦)/L150×W1,500×H450mm  
 プロテクター時(横)/L400×W1,500×L200mm  
 ※仕様によって前後します。  
 材質：樹脂(ポリ塩化ビニル)



ロゴ部分



## 010 ロングラゲージマット

ラゲージルーム全体をカバーし、傷や汚れを防ぐマット。セカンドシートヘッドレストに固定する仕様となっており、後席部分にファスナーが付いているので、6:4分割可倒にも対応できます。

46,200円(消費税抜き42,000円) (A2FM)

色：ブラック  
 サイズ：L2,050×W1,283.5×H5mm  
 材質：表面/ポリエステルメッシュ、  
 裏面/ポリエステル



(0.0H) → 標準取付時間

※標準取付時間が記載されている商品につきましては、別途取付費が必要です。

# EXTERIOR

さりげなくエクステリアにアクセントを加えながら、機能性を高めるアイテムを取り揃えています。



## 003 サイドバイザー

サイドバイザーのふくらみを抑えることで、高速での走行時の風切り音に配慮すると共に、車両と調和する美しく引き締まったデザインに仕上げました。

55,000円(消費税抜き50,000円) (0.3H) (KOND)  
●1台分



## 011 プロジェクションカーテシイルミ

運転席・助手席ドアを開くとLEXUSロゴが路面を照らし、夜間の乗り降りを、よりやさしく、上質にエスコートします。

27,500円(消費税抜き25,000円) (0.6H) (D4C3)  
●1台分(フロント)  
※写真の色や照度は実際とは異なります。  
※周囲の明るさや路面状況によって見え方が異なります。

照射時イメージ



## 012 メッキナンバーフレーム(フロント・リヤ) & ロックボルト(ロゴ入り)セット

メッキナンバーフレームはフロント・リヤ共に立体感のあるフレームタイプ。全体をメッキで仕上げた、上質なナンバーフレームです。LEXUSロゴの入ったオーナメントが存在感とプレミアム感を演出します。ロックボルトはレクサスマークをあしらひ、洗練されたデザイン性と高い機能性を両立。専用工具以外ではボルトの取り外しが困難な独自形状を採用し、高いセキュリティ性を発揮します。

17,160円(消費税抜き15,600円) (BLMU)  
設定：字光式ナンバープレート装着車は除きます。  
材質：フレーム部 / 樹脂(ABS)+メッキ、オーナメント部 / アルミニウム  
セット内容：ナンバーフレーム(フロント・リヤ)、ロックボルト3本、専用キーパターンロック1個  
ロックボルトサイズ：直径18mm  
※メッキナンバーフレーム(フロント・リヤ)・ロックボルトは、それぞれ単品でもご購入いただけます。

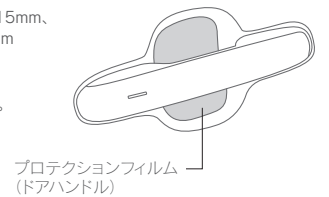
(0.0H) → 標準取付時間  
※標準取付時間が記載されている商品につきましては、別途取付費が必要です。



## 013 プロテクションフィルム(ドアハンドル)

ドアハンドルのくぼみ部分に貼る透明フィルムです。ボディカラーの美しさを損なわず、ハンドルを握る際の、ツメなどによるボディへの傷つきを防ぎます。

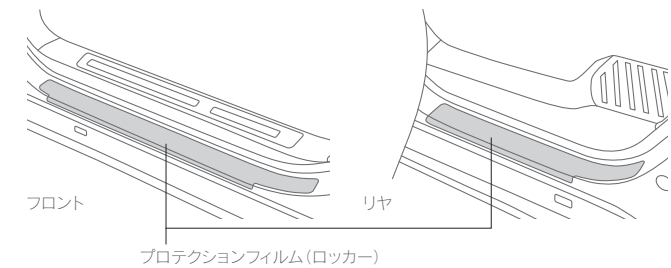
7,700円(消費税抜き7,000円) (0.7H) (M5A3)  
サイズ：フロントドア用 / L94.4×W75×H0.15mm、  
リヤドア用 / L94.4×W75×H0.15mm  
材質：ウレタン  
●1台分(フロント・リヤ)  
※車両になじむ透明フィルムを使用しています。



## 014 プロテクションフィルム(ロッカー)

ロッカーの側面に貼る透明フィルムです。クルマに乗り降りする際のドアステップ周りの傷つきを防ぎます。

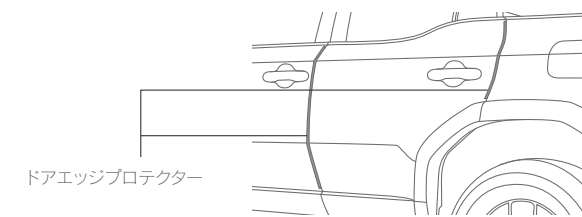
18,700円(消費税抜き17,000円) (1.3H) (S1B3)  
サイズ：フロントドア用 / L609.6×W54.7×H0.3mm、リヤドア用 / 399.9×W55.6×H0.3mm  
材質：ウレタン ●1台分(フロント・リヤ)  
※車両になじむ透明フィルムを使用しています。



## 015 ドアエッジプロテクター

ドア開閉時の傷つきを防ぐプロテクターは、ボディと同色のデザインとし、スタイリングと調和する美しさを追求しました。

11,000円(消費税抜き10,000円) (0.4H) (K6BA)  
色：全ボディカラー対応  
サイズ：フロントドア用 / L680×W8.3×H3.1mm、リヤドア用 / L358×W8.3×H3.1mm  
材質：樹脂(ポリ塩化ビニル)  
●1台分(フロント・リヤ)



# EXTERIOR



## 006 ルーフラック

軽量化をはかるためアルミニウムを採用し、車両と一体感のあるデザインを実現。上面の5本のクロスバーにはアイナット(市販品)を装着することで荷物の固縛が可能です。アルミニウム製のLEXUSロゴネーム付き。

220,000円(消費税抜き200,000円) (1.2H) (N222)  
 カラー：ブラック サイズ：L1,730×W1,247×H164mm  
 本体重量：22.6kg 許容積載荷重：75kg(ラックの重量含めず)  
 材質：本体/アルミニウム、カバー/樹脂(AES)  
 ※ルーフラックを装着した場合、カーカバーはご使用できません。  
 ※ルーフラックを装着する場合、ルーフレール(標準装着)は取り外しになります。  
 ※ルーフラックに積載時は、アタッチメント(市販品)で荷物を固定してください。



## 008 トレーラーヒッチ

ジェットスキーやオートバイなどを載せたトレーラーを牽引し、大人のレジャーをサポートします。ボールマウントは簡単に脱着でき、使用しないときは車両標準のヒッチカバーを装着できます。

192,500円(消費税抜き175,000円) (0.8H) (BJSU)  
 設定：トローイングヒッチ(メーカーオプション)装着車  
 材質：スチール サイズ：【ボールサイズ】50mm  
 許容牽引荷重(トレーラーと積載物の総重量)：3,500kg(トレーラーにブレーキありの場合)、750kg(トレーラーにブレーキなしの場合)  
 ※フィッティングキットとコンバーターを含みます。 ※トレーラーヒッチを装着することで、デバーチャーアングルは小さくなります。 ※トレーラーを牽引する場合は、車検証記載内容の変更が必要となります。 ※トレーラー重量が750kgを超える場合は、牽引免許が必要となります。ただし2,000kg未満の場合は、限定牽引免許で運転可能です。 ※純正用品としてトレーラーの設定はありません。 ※リアバンパー中央部のカバーを外しフレーム部への取り付けとなります。 ※牽引可能なトレーラーの仕様等については、販売店におたずねください。 ※ソケットは7極平型端子となります。



## 016 バルブキャップ(ロゴ入り)

アルミホイールにさらなる上質感を付加するワンポイントアクセント。さりげなく主張するレクサスマークが、レクサスオーナーとしての満足感を高めます。

5,500円(消費税抜き5,000円) シルバー(U8AJ)、ブラック(U8AK)  
 色：シルバー、ブラック 材質：樹脂(PC ABS複合材) ●1台分(4個)



# INTERIOR

室内空間を快適に保つアイテムと、多様なシーンに対応するラゲージ用品をセレクトしています。



## 001 フロアマット(タイプA)

毛足の長いパイルを高密度に織り込んだ、ラグジュアリーなフロアマット。表面は極限までフラットな形状をめざしながら端部も丁寧に作り込むことで、落ち着いた上品な仕上げとしました。消臭・抗菌・防汚機能付で室内空間をよりクリーンに保ちます。

93,500円(消費税抜き85,000円) (A3DJ)  
 色：ブラック 材質：原反/ナイロン  
 ●1台分  
 ※他のフロアマット類と重ねて使用しないでください。

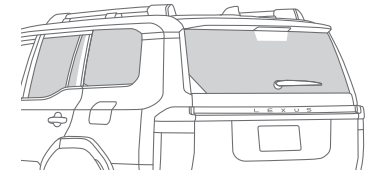


## 017 IR(赤外線)カットフィルム

真夏の直射日光による肌への「ジリジリ感」を緩和するウインドウフィルム。車内の温度上昇を緩和し、エアコンの効果を向上させます。さらに紫外線(UV)を約99%抑える効果も備えています。

27,500円(消費税抜き25,000円) (2.1H)  
 色：【タイプA】スモーク(F0FA)、【タイプB】ダークスモーク(F0FB)

■IR(赤外線)カットフィルム貼付位置  
 (リヤドア・リヤクォーター・バックドア)



	タイプA [スモーク]	タイプB [ダークスモーク]
可視光透過率	約35%	約21%
紫外線カット率	約99%	約99%
赤外線カット率	約53%	約54%



## 002 バックドアランプ

バックドアの開閉と連動して光るLEDランプ。足元をしっかり照らし、暗い場所でもスムーズに荷物の積み下ろしができます。

27,500円(消費税抜き25,000円) (0.6H) (B9AJ)  
 ※写真の色や照度は実際とは異なります。

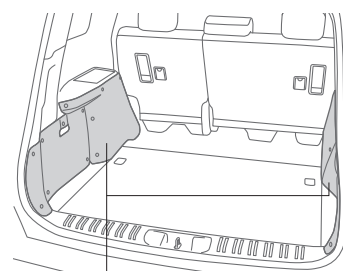
0.0H → 標準取付時間  
 ※標準取付時間が記載されている商品につきましては、別途取付費が必要です。



## 007 ラゲージサイドトリムカバー

デッキサイドトリム左右に装着するカバー。  
走行時にラゲージ内の荷物のズレによるデッキトリムへの傷つきを防止します。

20,900円(消費税抜き 19,000円) (0.9H) (P6E6)  
サイズ：右/L1,100×H325mm、  
左/L1,100×H325mm  
材質：表面/合成皮革、裏面/ウレタンスポンジ



ラゲージサイドトリムカバー



## 018 ラゲージマット

大切な荷物の傷つきや、ラゲージルーム内の汚れを防ぐカーペット仕様のマット。

フロアマット(タイプA)と同じメタルプレートロゴをあしらっているため、車内を統一した印象でまとめることができます。

消臭・抗菌機能付きです。

25,300円(消費税抜き 23,000円) (JOAJ)  
色：ブラック  
サイズ：L1,149×W1,284mm  
材質：表面/ナイロン、裏面(不織布)/ポリエステル



## 019 ラゲージソフトトレイ

生地には滑り止めと撥水加工を施し、濡れたものや汚れたものを置いていただけます。

25,300円(消費税抜き 23,000円) (JOAH)  
色：ブラック  
サイズ：L1,149×W1,280mm  
材質：4層ラミネート構造：ポリエステル+ポリウレタンフィルム+発泡ウレタン+ポリエステル  
※防水性に優れた素材ですが、構造上、完全防水ではありません。



## 009 バックドアオープニングガード

バックドアを開けた際の目隠しと、走行時・坂道停車時のラゲージ内の荷物のズレによるバックドア内壁の傷つきを防止。  
また、上部の固定を外すと、バンパー上部を覆うカバーとして使用できます。表裏両面にLEXUSロゴ入り。

20,900円(消費税抜き 19,000円) (R8KT)  
サイズ：ガード時(縦)/L150×W1,500×H450mm  
プロテクター時(横)/L400×W1,500×L200mm  
※仕様によって前後します。  
材質：樹脂(ポリ塩化ビニル)



ロゴ部分



## 020 ラゲージネット

走行中、大切な荷物が動かないよう荷物を覆うように固定させるフロアネット。フックへの掛け外しは簡単に行え、ラゲージマット、ラゲージソフトトレイ、ロングラゲージマットそれぞれと同時に使うこともできます。

15,400円(消費税抜き 14,000円) (J1CA)  
色：ブラック  
サイズ：L640×W940mm  
材質：ネット/ポリエステル・ポリウレタン・ナイロン  
フック/樹脂(POM)



## 021 ラゲージBOX

ラゲージの荷物をまとめて収納できるファブリック製収納ボックス。LEXUSロゴをプリントしたシンプルなデザインです。持ち運びに便利な取っ手(ベルト左右2カ所)付き。使用しない時は、コンパクトに折り畳むことができます。

12,100円(消費税抜き 11,000円) (JOD3)  
色：ブラック  
サイズ：使用時/L350×W550×H250mm  
折り畳み時/L150×W550×H350mm  
耐荷重：約5kg  
材質：ポリエステル



折り畳み時



## 010 ロングラゲージマット

ラゲージルーム全体をカバーし、傷や汚れを防ぐマット。セカンドシートヘッドレストに固定する仕様となっており、後席部分にファスナーが付いているので、6:4分割可倒にも対応できます。

46,200円(消費税抜き 42,000円) (A2FM)  
色：ブラック  
サイズ：L2,050×W1,283.5×H5mm  
材質：表面/ポリエステルメッシュ、  
裏面/ポリエステル



# SAFETY & UTILITY

レクサス純正用品の品質基準を満たしたセーフティ&ユーティリティアイテムで、  
これからのカーライフをさらに快適に、しっかりとサポートしていきます。



## 022 ハンドルロック

スプリング内蔵によりアームをスムーズに伸ばせ、ステアリングへ簡単に固定できます。表面を軟質樹脂でコーティングし車両への傷つきを防止。視覚的にアピールするデザインにより防犯効果を高めます。

30,800円(消費税抜き28,000円) (B6AE)

サイズ：収納時 /L582×W185×H143mm  
最大展開時 /L820×W185×H143mm  
材質：表皮 / 軟質樹脂 (TPV)、芯材 / 特殊鋼  
●キー 2 本 (予備含む)



## 023 カーロック

車両の発進を止める強度を実現。本体アーム部分は高級感のあるラバーを使用し、ホイール等への傷つきを防止します。カーロックの存在を強く訴える堅固なデザインが視覚的な盗難抑制力を発揮します。LEXUS専用ロゴ、専用収納バッグ付き。

55,000円(消費税抜き50,000円) (U5G7)

サイズ：L409×W305.3×H63.7mm  
重量：本体 /3,950g、収納バッグ /490g  
材質：スチール製、粉体塗装仕上げ  
●キー 2 本、キーナンバーラベル  
※カーロックを装着したまま車を発進させると、車両やホイール・タイヤに損傷を与えます。



専用収納バッグ



## 026 ホイールロックナット(シルバー)

ナットの溝の形状に専用のキーパターンを採用。さらに、掴んで回そうとしても外側のカラー部だけが空転する構造で、ホイール盗難に対し高いセキュリティ性を発揮します。

16,500円(消費税抜き 15,000円) 販売店取付 (0.2H) (U5G4)、お客様取付 (U5DT)

セット内容：ロックナット 4 個・専用キーパターンロック 1 個  
※新車標準およびメーカーオプションのアルミホイールに対する設定となります。上記以外のアルミホイールについては装着できません。



## 027 プラスサポート用スマートキー(電子キー)

ドアを錠解するだけで、プラスサポート(急アクセル時加速抑制)を自動で始動させる専用キー。障害物の有無にかかわらず、アクセルの踏み過ぎや踏み間違いを検知するとクルマの加速を抑制し、警報ブザーとディスプレイ表示でドライバーに注意喚起します。合流など加速が必要なシーンでは加速が可能です。

13,530円(消費税抜き12,300円) (0.2H) (M62C)

※急アクセル時加速抑制機能は自動で停止する機能ではありません。必ず運転者がブレーキペダルを踏んで停止してください。 ※ブレーキを制御するシステムではありません。 ※自車車速約30km/h以下で作動します。 ※前進および後退時に作動します。 ※アクセルを強く踏み込むような運転をした場合に、意図せずシステムが作動することがあります。その場合は、一度アクセルを離し、ゆっくり踏み直せば加速が可能です。 ※プラスサポート用スマートキー(電子キー)と標準スマートキーは同時に携帯せず、目的に合った1種類のキーのみ携帯してください。プラスサポートが作動しない可能性があります。ディスプレイの表示で始動中をご確認ください。 ※本製品にはメカニカルキーは付属していません。標準スマートキーに付属のメカニカルキーを本製品に差し替えてご使用ください。 ※メカニカルキーが無い状態では、電子キーの電池が切れた時にドアロックを解除できなくなります。メカニカルキーは追加で購入していただくことも可能です。レクサス販売店にお問い合わせください。 ※植込み型心臓ペースメーカー等の機器をご使用の方は、電波によりそれらの機器に影響を及ぼすおそれがありますので、車両に搭載された発信機から約22cm以内に植込み型心臓ペースメーカー等の機器を近づけないようにしてください。電波発信を停止することもできますので詳しくはレクサス販売店にご相談ください。 ※詳しくはレクサス販売店にお問い合わせください。



## 024 後席タブレットホルダー

フロントシート(運転席または助手席)のヘッドレストステーに装着して使用。高さ調整機能でサイズの違うタブレット端末に対応(目安:7.9~12.9インチ)。上下方向は無段階で角度調整(左右方向は固定)ができるので、快適なポジションでコンテンツをお楽しみいただけます。LEXUSロゴを配し、固定部分に合成皮革を使用しています。

29,700円(消費税抜き27,000円) (E7R6)

材質：樹脂 (ABS、PC、TPE)、合成皮革、スチール  
取付位置：フロントシートヘッドレストステー  
取付可能サイズ：【高さ】約135~221mm、【厚さ】約8mm(最大)  
参考タブレット端末サイズ：7.9~12.9 インチ ●1席分(1個)  
※取付可能サイズでも、タブレットの形状によっては取り付けできない場合があります。  
※横向きでの取り付けを推奨します。 ※安全のため、走行中はタブレット端末を取り外してください。  
※商品にタブレット端末は含まれません。



## 025 シートバックストレージ

フロントシート(運転席または助手席)のヘッドレストステーに装着する収納ポケット。シートと一体感のある素材を使用し、ワンポイントでLEXUSロゴを配しています。用途に応じて使い分けできる多彩なポケットは小物からボトルタイプのウェットティッシュまでスッキリと取り出し、取り出しも簡単。ボックスティッシュもスマートに収納できます。

17,600円(消費税抜き16,000円) (E8A6)

サイズ：W400×H784mm  
材質：表面/合成皮革、裏面/ポリ塩化ビニル  
取付位置：フロントシートバック  
●1席分(1個)



\*1.iPhoneの接続には別途 Apple 純正 AV アダプターおよび市販のケーブルが必要となります。また一部ケーブルには対応できないものがあります。

## 028 HDMI入力端子

HDMI規格のデータ入力端子で、デジタル機器をつないで高画質、高音質データを車の中でも楽しむことができます。

6,050円(消費税抜き 5,500円) (1.0H) (D9G4)

※グローブボックス内に装着となります。 ※一部機能については走行中の操作はできません。走行中は動画の表示はできません、音楽のみの再生となります。  
※HDMI接続機器はディスプレイオーディオからの操作はできません。  
■iPhoneは米国その他の国で登録されたApple Inc.の商標です。iPhoneの商標はアイホン株式会社のライセンスに基づき使用されています。■安全のため走行中の視聴はできません。また一部機能は走行中の操作はできません。■本製品に接続、視聴可能な機器(および機能、アプリなど)は限られます。使用条件によっては視聴できない場合があります。また一切の動作保証はいたしていません。■本製品に給電機能はありません。



## 029 リモートスタート(ベーシック)\*

標準装備のスマートキーとセットで持つことを考慮したコンパクトなサイズ。遠隔操作によるエンジンの始動・停止の他、外気温が5℃未満の時に操作すると、デフロスター・デフォッガーが自動で作動し、凍結したガラスの曇りをスピーディに解消します。

77,000円(消費税抜き 70,000円) (0.7H) (DERU)

サイズ：L63×W36×H19mm(突起部を除く)、リモコンアンテナ部：156mm(伸長時)  
※G-Linkのリモートエアコンも設定がございます。詳しくは"lexus.jp"内の"レクサスータルケア"サイトをご覧ください。(リモートスタート装着車は、G-Linkのリモートエアコンをご利用になれません。)

\*車両停止中にエンジンをみだりに稼働させた場合、条例により、罰則を受けることがありますのでご注意ください。(ご購入の際は地方自治体の条例などをご確認ください)  
一般公道や閉め切った場所でのご使用はお止めください。また使用時には周囲の安全を十分に確認の上ご使用ください。

(0.0H) → 標準取付時間

※標準取付時間が記載されている商品につきましては、別途取付費が必要です。





**030 タイヤチェーン(合金鋼タイプ)**  
GXのタイヤサイズに適合。優れたグリップ力、制動性能で雪道のドライブを心強く、頼もしくサポートします。

40,700円(消費税抜き 37,000円) (V1CB)  
●脱着簡易機構、自動増し締め機構  
※装着しづらい場合には、車両をジャッキアップして装着することをおすすめします。適用サイズは新車標準ホイール・タイヤを基準にしています。ホイール・タイヤの種類(特に冬用タイヤ)・メーカーによって装着できない場合があります。



**031 タイヤキーピングカバー(タイプL)**  
表面をコーティングした防災機能付(日本防災協会認定ラベル付)のタイヤ保管用カバー(4本用)。2カ所のファスナーにより積み重ねたタイヤを容易に収納でき、LEXUSロゴをプリントしたキャップを被せて保管します。屋内でご使用ください。

12,100円(消費税抜き 11,000円) (K7G3)  
色：シルバー  
サイズ：直径 780×H1,245mm(使用時)  
材質：ポリエステル



**032 スノー・レジャー用フロアマット(縁高タイプ)**  
最大40mmの縁の高さで雨水や雪、泥などの汚れから車内を守り、レジャーにも適した防水マットです。GXにフィットする専用設計、ズボンの裾の汚れを防ぐ高い溝や縁など、細部にまでつくりこみを徹底しました。車両フロアへの固定、取り外しはノブを回転させるだけで簡単に行えます。

17,600円(消費税抜き 16,000円) (A2J7)  
色：ブラック 材質：合成ラバー(SBR)  
●フロント用 2枚  
※他のフロアマット類と重ねて使用しないでください。



**036 本革キーケース**  
使い込むほどに風合いを増す本革のキーケースです。スマートキーカバー部の牛革は、傷やしわのない高品質な革にのみ許されるアニリン仕上げ。表面に透明感をもたらす、牛革の細かなきめを引き立てます。ストラップとLEXUSロゴを型押ししたタグには独特の質感が魅力の馬革を使用。艶やかなオイル仕上げを施し、バッグなどへの取り付けに使える付属のナスカンとあわせて、LEXUSロゴ付きの化粧箱に収めました。

17,600円(消費税抜き 16,000円) イエロー&ブラック(B1K0)、ブラック(B1K1)  
サイズ：スマートキーカバー部 / L90×W65×H25mm  
材質：スマートキーカバー部 / 牛革、カバーベルト・ストラップ・ネームパーツ部 / 馬革、ナスカン・リング部 / 真鍮+メッキ  
※天然皮革のため、色・シボ感は物によって異なります。



**037 三角表示板**  
小型化・軽量化を実現。専用ソフトケースに入れることで、収納性はさらに高まります。

2,750円(消費税抜き 2,500円) (77RA)  
サイズ：組立時 / 底辺 429×H401mm 重量：本体 / 1,500g、ソフトケース / 75g

**038 カーカバー(透湿防水タイプ)**  
裏側にボディを傷つけにくい起毛加工を施しました。蒸れた空気を外へ逃がすことで、濡れたままのクルマへの配慮もしています。

90,200円(消費税抜き 82,000円) (K7BA)  
設定 ルーフラック装着車は除きます。  
色：シルバー 材質：ポリエステル  
※防水性に優れた素材ですが、構造上、完全防水ではありません。



**033 カップホルダープレート**  
カップホルダー底部に設置する上質感あふれるプレートです。美しいアルミ加飾を施し、センターにはLEXUSロゴをあしらってプレミアムなイメージを高めています。

7,700円(消費税抜き 7,000円) (C2F2)  
材質：センター(金属部) / アルミニウム、外周 / 合成ラバー  
●2枚 ●取付可能部位：フロントカップホルダー



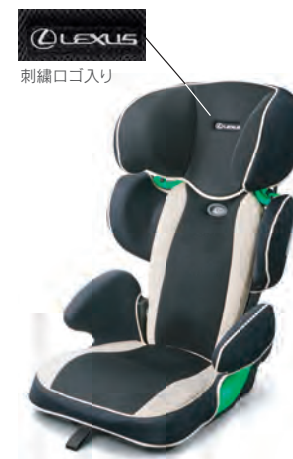
**034 灰皿(プレミアム)**  
カップホルダーに装着して使用する、高級感漂う灰皿。機能性とデザイン性を兼ね備えたシンプルで美しいフォルム。LEXUSロゴを配したフタを開けると、上品な白色LEDの光が手元を照らすので、夜間の使用時に便利です。

13,200円(消費税抜き 12,000円) (C2E9)  
サイズ：直径 79×H125mm  
※写真の色や照度は実際とは異なります。



**035 灰皿(ベーシック)**  
カップホルダーに装着できる大容量の灰皿。たばこの仮置きや火のみ消しができるように中の構造に工夫を凝らし、表面にはウォームシルバーの塗装を施して、上品な仕上げとしました。

2,750円(消費税抜き 2,500円) (C2E3)  
サイズ：直径 70×H90mm



**039 NEO G-Child Junior**  
新安全基準「UN-R129」に適合した新しいジュニアシートです。最新の国際規格に合格した性能を有し、国内トップクラスの性能を確保しています。背もたれの高さや横幅も調整可能なため、お子さまの座高や肩幅に合わせられます。

149,600円(消費税抜き 136,000円) (77G9)  
サイズ：最大時 / L500×W500×H830mm  
最小時 / L480×W440×H690mm  
折りたたみ時 / L790×W480×H300mm  
重量：約 6,900g  
取付方法：ISO FIX+シートベルト



**040 NEO G-Child i-Size\***  
新安全基準「UN-R129」に適合した新しいチャイルドシートです。最新の国際規格に合致した性能を有し、国内トップクラスの性能を確保しています。

149,600円(消費税抜き 136,000円) (77ES)  
サイズ：前向き取付時 / L644×W435×H665mm  
後向き取付時 / L686×W435×H500mm  
重量：11,600g(本体 / 5,200g、シートベース / 6,400g)  
取付方法：ISO FIX

\*i-Size対応チャイルドシートは、i-Sizeマーク付の専用アンカーに固定した状態で道路運送車両の保安基準に適合させているため、指定された座席にてご使用ください。

《装着方法一覧》

品名	取付方法	使用期間			取付位置	
		ベビーシートとして使用(後向き)	チャイルドシートとして使用(前向き)	ジュニアシートとして使用(前向き)	助手席	後席※
		身長・年齢 ～83cm	76～100cmかつ15ヵ月～	100～150cm		
		体重(目安) ～13kg(目安)	～18kg	15～36kg(目安)		
NEO G-Child Junior	ISO FIX+シートベルト	×	×	○	×	○
NEO G-Child i-Size	ISO FIX	○	○	×	×	○

※後席の装着可能位置等は車種により異なりますので、レクサス販売店におたずねください。  
○：取り付け可。 ×：取り付け不可。

# CAR CARE

レクサスの価値をさらに上のステージへと導く純正カーケアサービス。

先進の技術と匠の技がひとつになり、純正ならではの高いクオリティを実現します。

美しく磨き上げたスタイルと快適な室内環境を、その手に。

レクサスオーナーであることの喜びをご体感ください。

## ボディコート/ボディコートプレミアム<sup>\*1</sup>

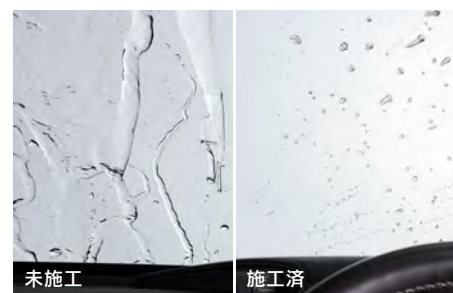
レクサスの塗装に適したガラス被膜により、新車時の美しさを長期保持。滑水効果により汚れが付着しても除去しやすく、ボディへの水滴付着が少ないため洗車時の拭き取り性も向上します。また、ボディコートプレミアムは塗装との密着性に特化した下層被膜と、高い耐久性と防汚性に特化した上層被膜の二層構造により、一層構造では実現できなかった高い性能を発揮。効果を持続するため、専用のメンテナンスキットを付属しています。

ボディコート(4611)、ボディコートプレミアム(4621)



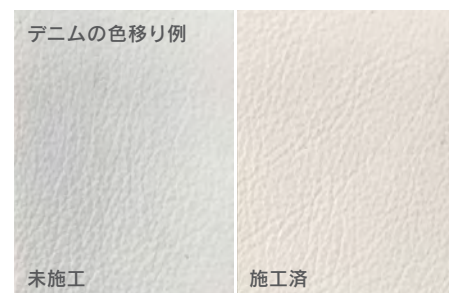
## ガラスコート<sup>\*2</sup>

すぐれた撥水効果で雨天時の雨粒をはじきます。ワイパー摩擦や洗車等による擦れ、紫外線による劣化にも強く、長期間すぐれた撥水性を維持します。



## インテリアレザーコート<sup>\*3</sup>

レザー表面をコーティングで覆い<sup>\*4</sup>、デニムの色移り、金属や革ベルトによる黒ずみや傷つき等を防止します。シートだけでなく、ステアリングやドアトリムなど内装のレザー部分にも使用可能です。



## 室内消臭・抗菌コート<sup>\*3\*5\*6</sup>

光触媒(酸化チタン)の働きにより、ニオイの元になる物質を安全に分解。中和タイプの消臭剤とは明らかに違う消臭・抗菌効果を発揮します。また、UVカットガラスの車内でも十分な効果を期待できます。



## タイヤコート

塗布ムラがなく、環境への負荷も少ない水溶タイプでありながら、溶剤タイプ並みのすぐれた艶出し効果と高い持続性を持つタイヤコートです。



## ホイールコート

膜厚が厚いため耐久性にすぐれ、シリカガラス被膜によって高い耐熱性も有します。ブレーキパッドから発生するブレーキダストも水洗いで除去しやすくなります。



## プレミアムオイル

レスポンスと静粛性、質感を高い次元で両立し、クルマとの一体感を実現。エンジン音をより心地よい音色に、さらに余分な振動を抑制することで、“LEXUSらしさ”を感じられるエンジンオイルです。



\*1. 施工後でも、状況によっては雨スジ、水アカなどの汚れが付着することがあります。そのまま放置すると雨ジミなどの原因となり除去できない場合がありますので、汚れが付着した場合は速やかに洗車されることをおすすめいたします。その際は手洗い洗車をおすすめしますが、自動洗車機(門型)で洗車する場合は、布ブラシタイプをご利用ください。 \*2. ワイパーは必ずご使用ください。(純正部品のシリコンラバーを同時にお使い頂くと、効果を長く保つことが可能です。) \*3. 室内消臭・抗菌コートとインテリアレザーコートの同時施工はできません。 \*4. 革の質感や艶等は損ないません。 \*5. コートしたシートやフロアカーベットの、施工後にシートカバーなどで覆ってしまうと、消臭効果は得られないのでご注意ください。お客様の使用状況(ペット同乗、喫煙など)により消臭・抗菌効果に差が生じます。 \*6. 専用コート剤を車内の隅々まで吹付け施工。シート面や天井面などに付着し、消臭・抗菌効果が持続します。 ※レクサス純正カーケア商品(ボディコート/ボディコートプレミアム、ガラスコート、インテリアレザーコート、室内消臭・抗菌コート、タイヤコート、ホイールコート、プレミアムオイル)の価格につきましては、レクサス販売店におたずねください。 ※一部写真は当該車両とは異なります。また、未施工/施工済写真はイメージです。

<https://lexus.jp>

このカタログに関するお問い合わせは、お近くのレクサス販売店または下記のレクサスインフォメーションデスクへ。  
レクサスインフォメーションデスク: 全国共通・フリーコール 0800-500-5577 受付時間: 9:00~18:00(365日年中無休) 〒450-8711 名古屋市中村区名駅4丁目7番1号  
※掲載価格はメーカー希望小売価格<'24年4月現在のもの>で参考価格です。価格はレクサス販売店が独自に定めていますので、詳しくはレクサス販売店におたずねください。  
商品によっては、車両本体への穴あけ加工等が必要となる場合があります。本カタログに掲載されている商品につきましては、車両登録後の取付を前提としております。  
本仕様は予告なく変更することがあります(このカタログの内容は'24年4月現在のもの)。ボディカラー、内装色および装着用品は撮影、印刷インキの関係で実際の色とは異なって見えることがあります。  
本カタログに使用した撮影小物は商品に含まれません。写真は撮影用小物を含む用品装着イメージですので、走行中は積載物を収納、固定してください。

レクサス純正用品(レクサス ディーラーオプション)は、5年間10万km保証です。  
保証修理を受けられる期間は、レクサス販売店でレクサス純正用品(レクサス ディーラーオプション)を取り付けた日(販売した日)から5年間となります。ただし、その期間内でも走行距離が100,000kmまでとします。  
※一部消耗品の保証期間や詳細につきましては、レクサス販売店にお問い合わせください。  
※カーケアのサービスには、レクサス純正用品(レクサス ディーラーオプション)の保証は適用されません。詳細につきましては、レクサス販売店にお問い合わせください。

